

**WOJEWÓDZKI INSPEKTORAT OCHRONY ŚRODOWISKA
W KATOWICACH**

ul. Wita Stwosza 2, 40-036 Katowice

www.katowice.wios.gov.pl

**Problem nielegalnych składowisk odpadów na
terenie województwa śląskiego
(zagrożenie dla ludności cywilnej)**

Łukasz Kuczmierczyk – Z-ca Naczelnika Wydziału Inspekcji WIOŚ

1

Katowice, 11.02.2021 r.

- **odpady niebezpieczne** - wykazują co najmniej jedną spośród właściwości niebezpiecznych: H1-H15

H1 "wybuchowe"

H2 "utleniające"

H3 "łatwopalne"

H4 "drażniące"

H5 "szkodliwe"

H6 "toksyczne"

H7 "rakotwórcze"

H8 "żrące"

H9 "zakaźne"

H10 "działające szkodliwie na rozrodczość"

H11 "mutagenne"

H12 "odpady, które uwalniają toksyczne lub bardzo toksyczne gazy"

H13 "uczulające"

H14 "ekotoksyczne"

H15 "odpady mogące wykazywać niebezpieczne właściwości wymienione powyżej, które nie były bezpośrednio widoczne w odpadach pierwotnych"



- ROZPORZĄDZENIE MINISTRA KLIMATU z dnia 2 stycznia 2020 r. w sprawie katalogu odpadów – Dz. U.2020.10.

Kod ²⁾	Grupy, podgrupy i rodzaje odpadów ^{3), 4)}
1	2
19 12 05	Szkło
19 12 06*	Drewno zawierające substancje niebezpieczne
19 12 07	Drewno inne niż wymienione w 19 12 06
19 12 08	Tekstylia
19 12 09	Minerały (np. piasek, kamienie)
19 12 10	Odpady palne (paliwo alternatywne)
19 12 11*	Inne odpady (w tym zmieszane substancje i przedmioty) z mechanicznej obróbki odpadów zawierające substancje niebezpieczne
19 12 12	Inne odpady (w tym zmieszane substancje i przedmioty) z mechanicznej obróbki odpadów inne niż wymienione w 19 12 11



16 81	Odpady powstałe w wyniku wypadków i zdarzeń losowych
16 81 01*	Odpady wykazujące właściwości niebezpieczne
16 81 02	Odpady inne niż wymienione w 16 81 01
16 82	Odpady powstałe w wyniku klęsk żywiołowych
16 82 01*	Odpady wykazujące właściwości niebezpieczne
16 82 02	Odpady inne niż wymienione w 16 82 01



- Zagrożenia
- Zdrowie i życie



LZO - lotne związki organiczne z łatwością przechodzące w postać pary lub gazu:

benzen, toluen, etylobenzen, ksylen, aceton, węglowodory alifatyczne, dichlorometan, trichloroetan, trichloroeten, dichlorobenzen, terpeny.

Objawy bezpośrednio po ekspozycji: podrażnienie oczu, podrażnienie dróg oddechowych, bóle i zawroty głowy, zaburzenia widzenia, zaburzenia pamięci, reakcje alergiczne skóry, duszność, zmęczenie, nudności i wymioty.

Długotrwałe narażenie: uszkodzenia wątroby, nerek, serca i centralnego układu nerwowego.

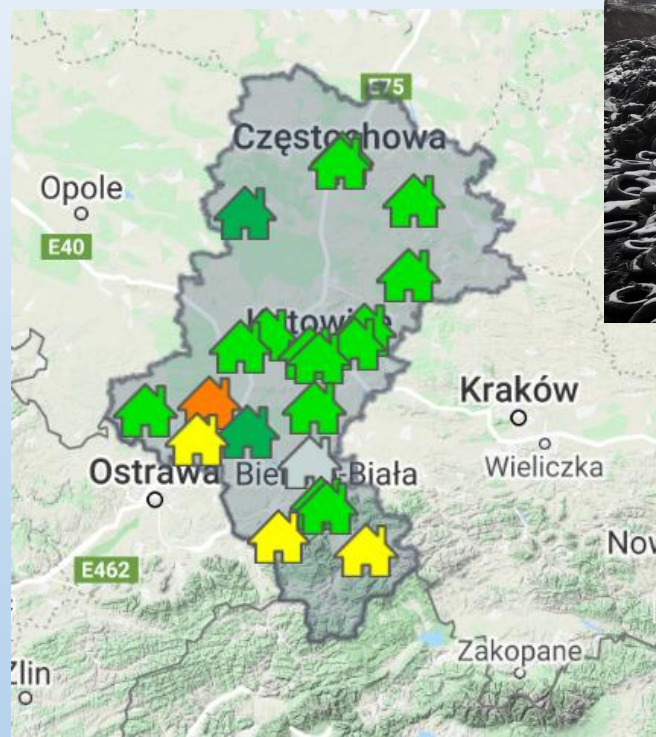


- Zagrożenia

- Pożary

Bezpieczeństwo

Jakość powietrza

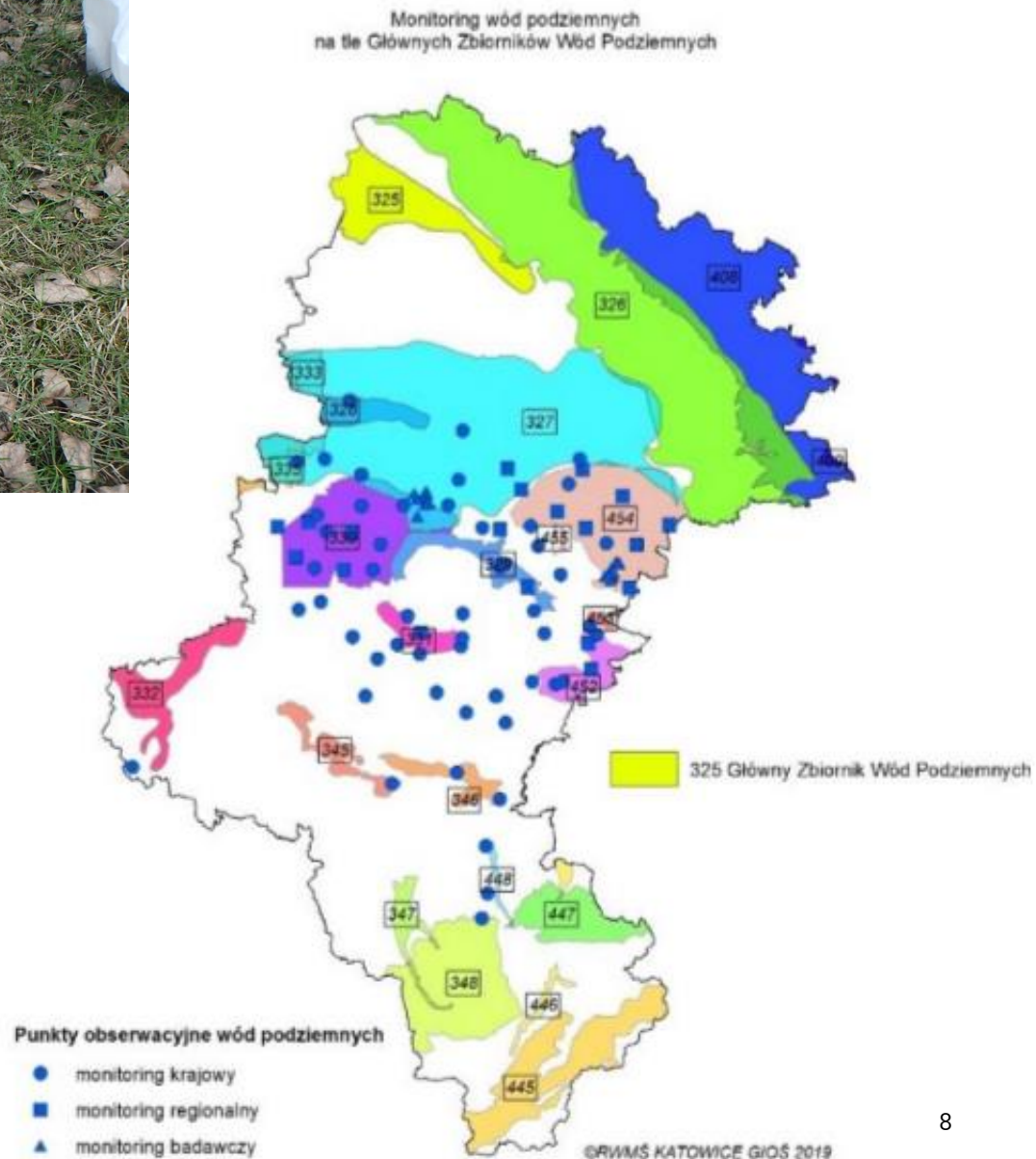


<http://powietrze.katowice.wios.gov.pl/>





- Zagrożenia
- Gleba
- Wody podziemne





Styczeń 2019

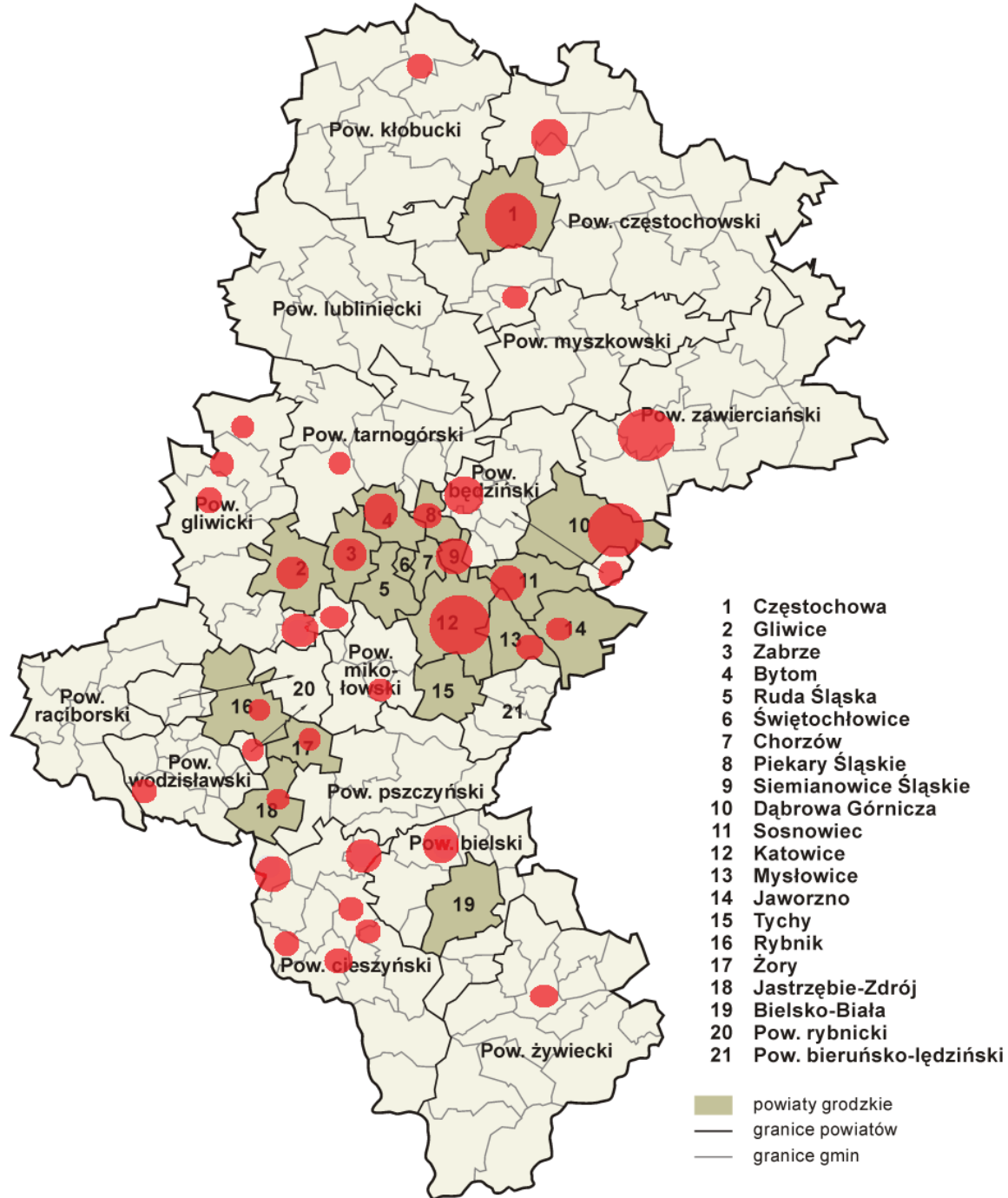


Luty 2020



Czerwiec 2020

Pkt.	Czas wykonania badań	Ołów mg/kg s.m.		Rtęć mg/kg s.m.		Suma benzyny C6-C12 mg/kg s.m.		Olej mineralny C12-C35 mg/kg s.m.	
		Dopuszczalna	zmierzona	Dopuszczalna	zmierzona	Dopuszczalna	zmierzona	Dopuszczalna	zmierzona
Pkt. 1	Marzec 2019	600	220 ±130	30	0,13±0,06	500	21±7	3000	840±280
Pkt. 1	Czerwiec 2020	600	140±83	--	--	500	35±12	3000	13000±4300
Pkt. 2	Marzec 2019	600	90 ±54	30	0,18±0,08	500	460±160	3000	1200±400
Pkt. 2	Czerwiec 2020	600	92 ±55	--	--	500	110 ±37	3000	16000 ±5300



107 miejsc o największym zagrożeniu w woj. śląskim (680 cała Polska)
(55 miejsc - grudzień 2019)

Przykłady nielegalnego postępowania z odpadami niebezpiecznymi

PORZUCENIA ODPADÓW

1. Tereny wynajęte – hale, magazyny, place magazynowe od osób prywatnych, firm, syndyków, lub bez wiedzy właściciela



PORZUCENIA ODPADÓW

2. Na terenach spółek Skarbu Państwa, gminnych. (tereny poprzemysłowe, zdegradowane) ich wybór celowy, bo zostaną usunięte na koszt państwa



PORZUCENIA ODPADÓW

3. Parkingi, miejsca postojowe (naczepy wypełnione odpadami)



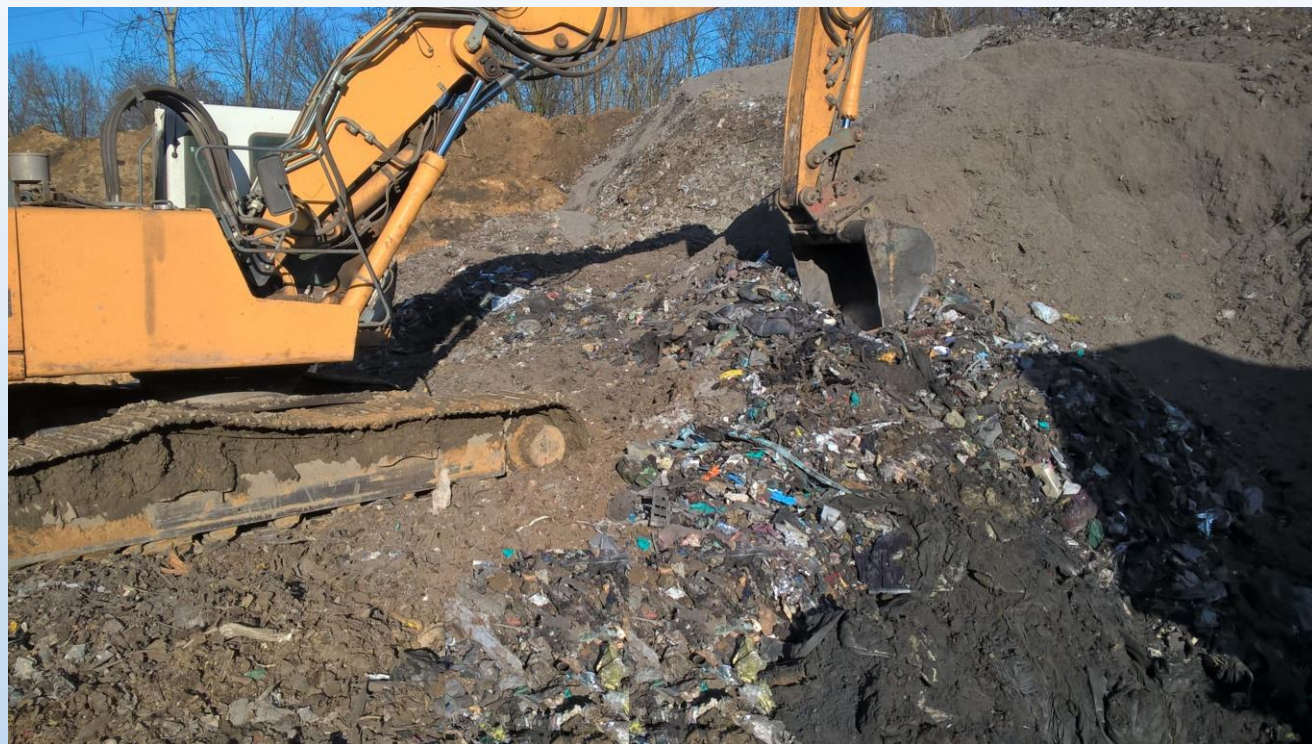
PORZUCENIA ODPADÓW

4. Zakopywanie odpadów w istniejących wyrobiskach (w tym podczas planowej rekultywacji) na składowiskach (w trakcie normalnej eksploatacji)



PORZUCENIA ODPADÓW

4. Zakopywanie odpadów zorganizowana akcja

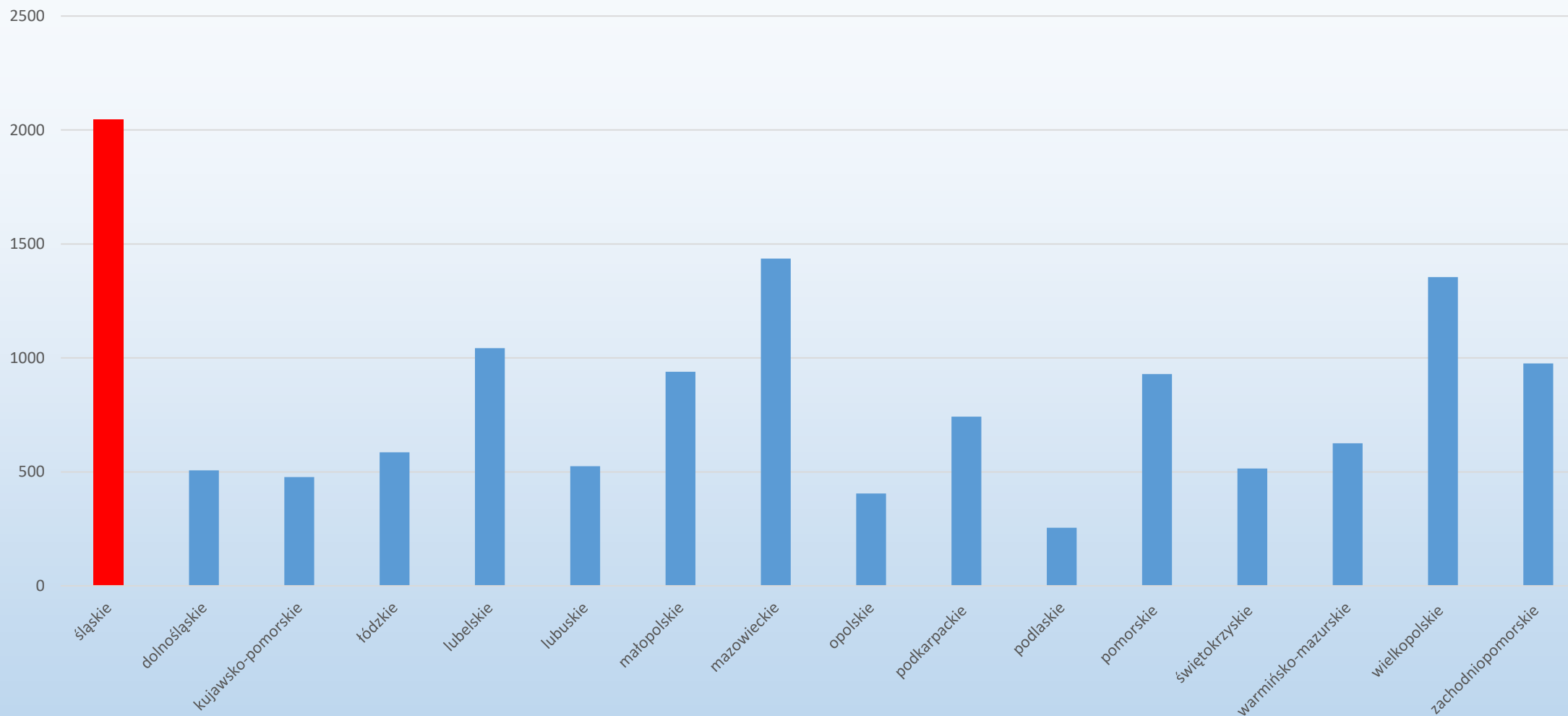


PORZUCENIA ODPADÓW

5. Usuwanie porzuconych odpadów „karuzela odpadowa”

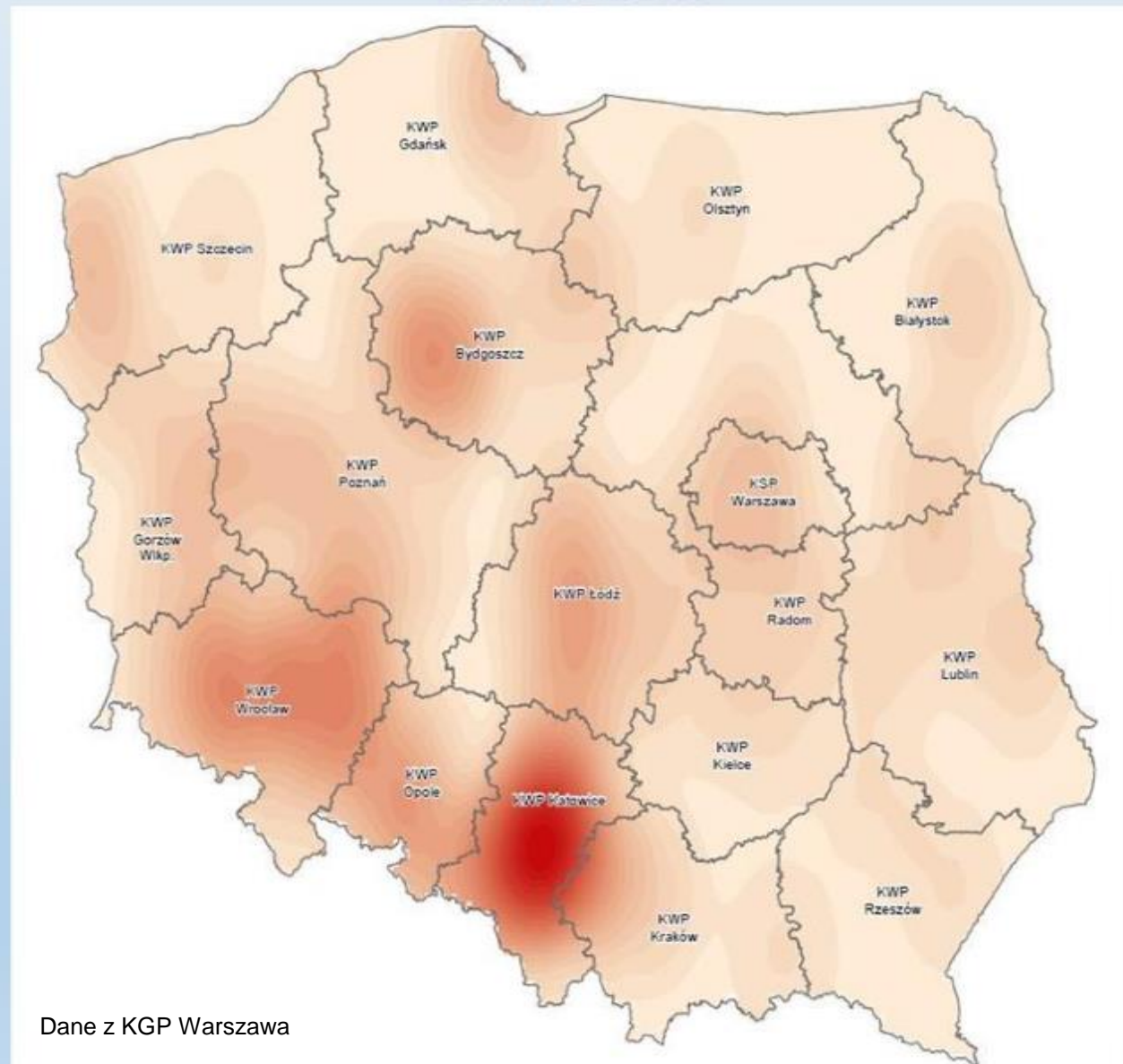


Podmioty gosp. odpadami posiadający decyzje*



*posiadających pozwolenie zintegrowane, pozwolenie na wytwarzanie odpadów, zezwolenie na zbieranie odpadów i na przetwarzanie odpadów program gospodarowania odpadami wydobywczymi i obiektu unieszkodliwiania odpadów wydobywczycy, podziemne składowanie odpadów, odbieranie odpadów komunalnych od właścicieli nieruchomości

**Natężenie występowania pożarów w miejscach
składowania, magazynowania, segregacji lub
utylizacji odpadów w okresie 01.01.2018 –
08.07.2018r.**



Dane z KGP Warszawa

Szczególna ostrożność – ograniczone zaufanie – kontrola
Na etapie opiniowania, wydawania i zmian zezwoleń



Szczególna ostrożność – ograniczone zaufanie – kontrola
Na etapie realizacji przedsięwzięcia



Dziękuję za uwagę

WIOŚ Katowice
ul. Wita Stwosza 2
sekretariat@katowice.wios.gov.pl

Dla całego obszaru działalności Wojewódzkiego Inspektoratu Ochrony Środowiska w Katowicach
całodobowy telefon alarmowy **539 344 130**

