



**Posiedzenie Komisji ds.
Lokalnej Polityki Energetycznej
„Gospodarowanie energią w gminie”**

**ZAŁOŻENIA DO PLANU ZAOPATRZENIA
W CIEPŁO, ENERGIĘ ELEKTRYCZNĄ
I PALIWA GAZOWE**

Wisła 2018 r.

ZAKRES ODPOWIEDZIALNOŚCI GMINY WEDŁUG OBOWIĄZUJĄCEGO PRAWA

1. Zaopatrzenie na obszarze gminy w energię elektryczną, ciepło oraz gaz ziemny stanowi zadanie własne gminy wg ustawy o samorządzie gminnym.

2. Zakres tego obowiązku precyzuje ustawa Prawo energetyczne stwierdzając, że do zadań gminy w zakresie zaopatrzenia w energię należą:
 - planowanie i organizacja zaopatrzenia w energię na obszarze gminy,
 - planowanie i organizacja działań mających na celu racjonalizację zużycia energii i promocję rozwiązań zmniejszających zużycie energii na obszarze gminy,
 - planowanie i finansowanie oświetlenia miejsc publicznych i dróg znajdujących się na terenie gminy.

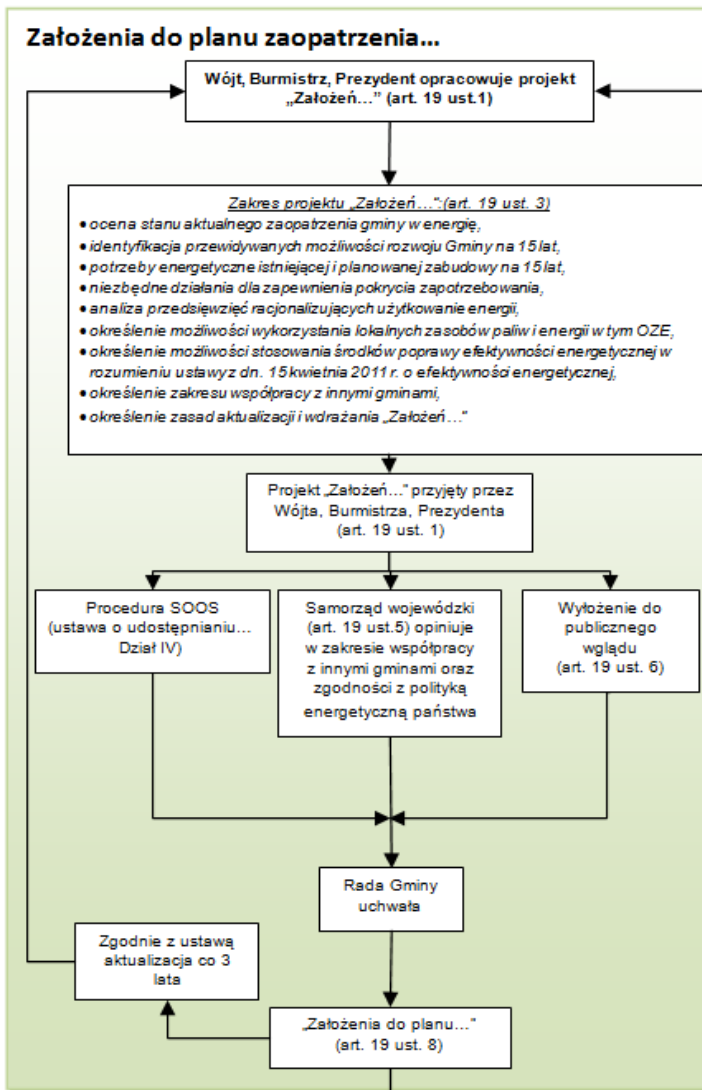
PROJEKT ZAŁOŻEŃ – PODSTAWOWY DOKUMENT GMINY W ZAKRESIE PLANOWANIA ENERGETYCZNEGO

Art. 19. ustawy Prawo energetyczne

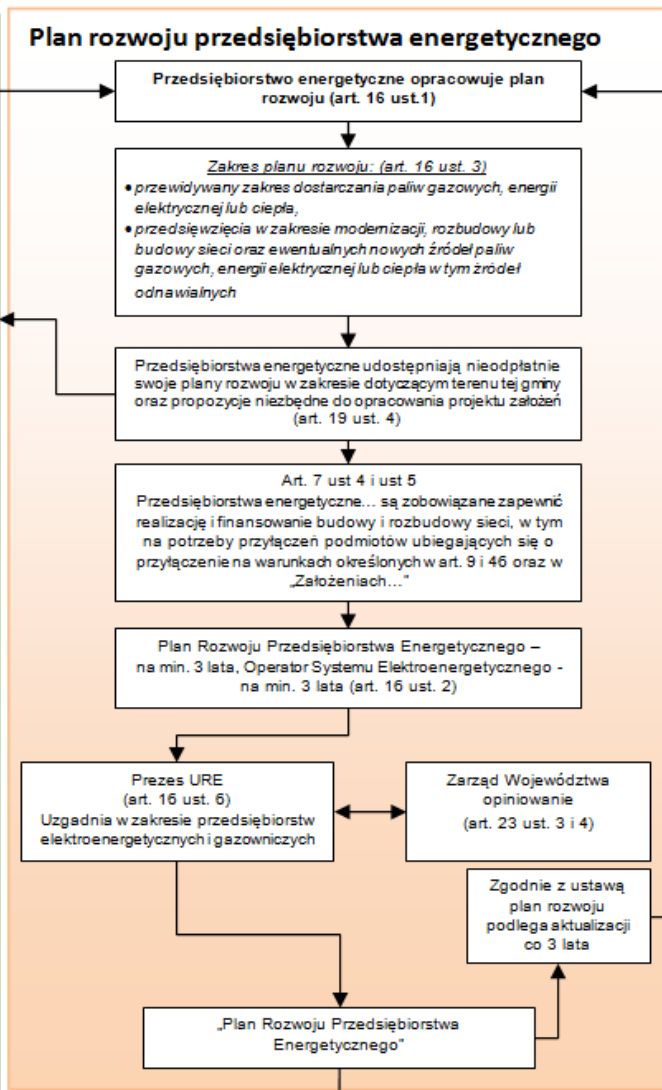
1. Wójt (burmistrz, prezydent miasta) opracowuje projekt założeń do planu zaopatrzenia w ciepło, energię elektryczną i paliwa gazowe, zwany dalej „projektem założeń”.
2. Projekt założeń sporządza się dla obszaru gminy co najmniej na okres 15 lat i aktualizuje co najmniej raz na 3 lata.
3. Projekt założeń powinien określać:
 - 1) ocenę stanu aktualnego i przewidywanych zmian zapotrzebowania na ciepło, energię elektryczną i paliwa gazowe;
 - 2) przedsięwzięcia racjonalizujące użytkowanie ciepła, energii elektrycznej i paliw gazowych;
 - 3) możliwości wykorzystania istniejących nadwyżek i lokalnych zasobów paliw i energii, z uwzględnieniem energii elektrycznej i ciepła wytwarzanych w instalacjach odnawialnego źródeł energii, energii elektrycznej i ciepła użytkowego wytwarzanych w kogeneracji oraz zagospodarowania ciepła odpadowego z instalacji przemysłowych;
 - 3a) możliwość stosowania środków poprawy efektywności energetycznej w rozumieniu ustawy o efektywności energetycznej;
 - 4) zakres współpracy z innymi gminami.
4. Przedsiębiorstwa energetyczne udostępniają nieodpłatnie wójtowi (burmistrzowi, prezydentowi miasta) plany, o których mowa w art. 16 ust. 1, w zakresie dotyczącym terenu tej gminy oraz propozycje niezbędne do opracowania projektu

SCHEMAT LOKALNEGO PLANOWANIA ENERGETYCZNEGO

GMINA



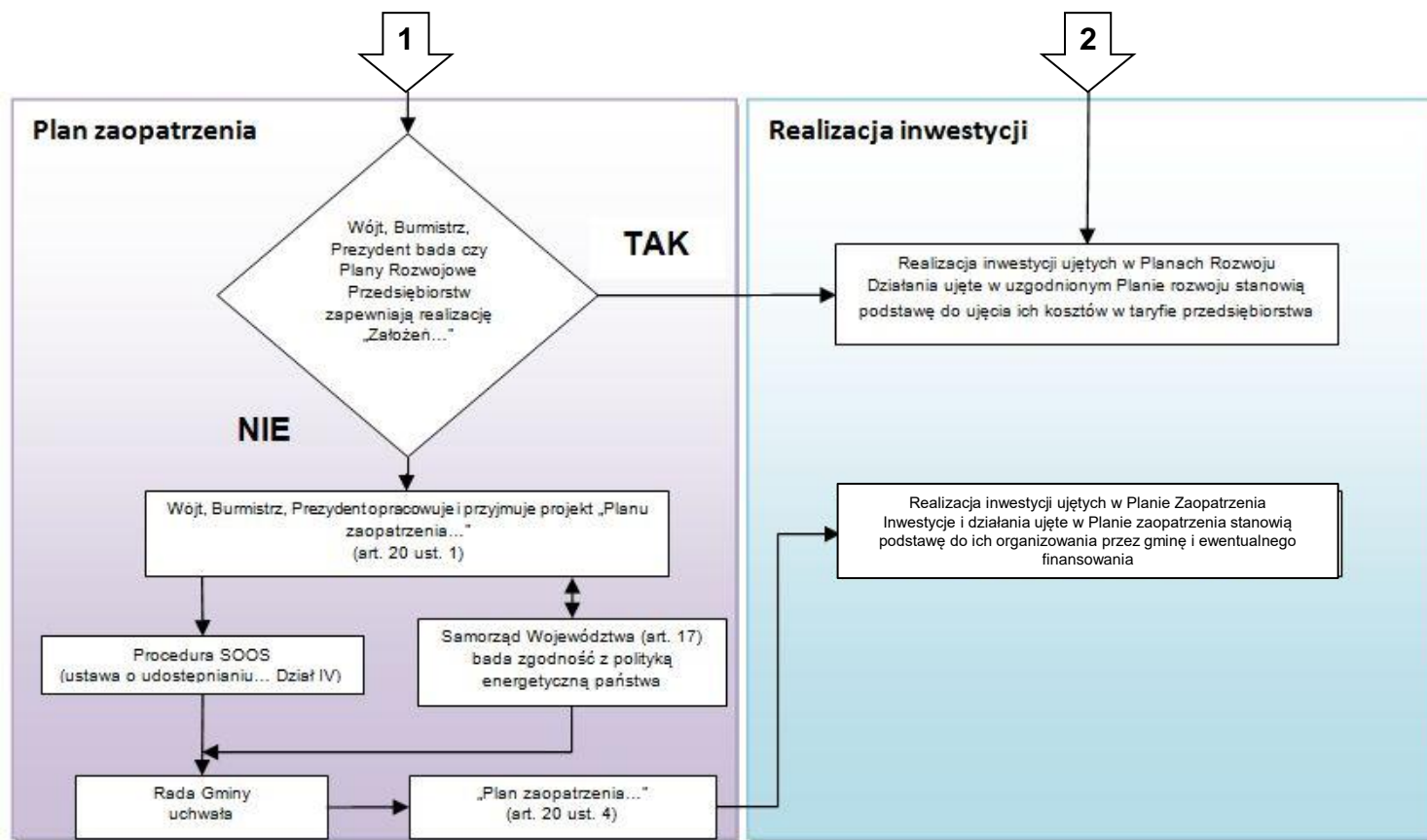
1



2

PRZEDSIĘBIORSTWO

PLANOWANIE ENERGETYCZNE I REALIZACJA DZIAŁAŃ



„Plan zaopatrzenia (...)” powinien zawierać:

- propozycje w zakresie rozwoju i modernizacji systemów zaopatrzenia,
- propozycje w zakresie wykorzystania OZE i wysokosprawnej kogeneracji,
- propozycje stosowania środków poprawy efektywności energetycznej,
- harmonogram realizacji zadań, przewidywane koszty realizacji oraz źródło ich finansowania

STRATEGICZNA OCENA ODDZIAŁYWANIA NA ŚRODOWISKO

PODSTAWA PRAWNA

Ustawa z dnia 3 października 2008 r. „o udostępnianiu informacji o środowisku i jego ochronie, udziale społeczeństwa w ochronie środowiska oraz o ocenach oddziaływania na środowisko” (Dział IV, artykuły: 46÷58)

„Założenia do planu zaopatrzenia w ciepło, energię elektryczną i paliwa gazowe” oraz „Plan zaopatrzenia w ciepło, energię elektryczną i paliwa gazowe” – jako elementy polityki energetycznej miasta wpisują się w postanowienia **art. 46 pkt 2** ustawy j.w.:

„przeprowadzenia strategicznej oceny oddziaływania na środowisko wymagają projekty: polityk, strategii, planów lub programów w dziedzinie (...) energetyki (...)”

STRATEGICZNA OCENA ODDZIAŁYWANIA NA ŚRODOWISKO

Przeprowadzenie SOOŚ jest wymagane jeśli Projekt dokumentu:

- wyznacza ramy dla późniejszej realizacji przedsięwzięć mogących znacząco oddziaływać na środowisko (rozp. RM z dn. 9.11.2010 r. ,w sprawie przedsięwzięć mogących znacząco oddziaływać na środowisko’);
- może spowodować znaczące oddziaływanie na obszar Natura 2000

Odstąpienie od SOOŚ jest możliwe jeśli Projekt dokumentu:

- nie spowoduje znaczącego oddziaływania na środowisko
oraz
- dotyczy obszarów w granicach jednej gminy
lub
- stanowi niewielkie modyfikacje przyjętych już dokumentów

Postanowienie o Odstąpieniu od SOOŚ wydaje organ opracowujący Projekt dokumentu, czyli: Wójt, Burmistrz lub Prezydent Miasta (ar 19. ustawy Prawo energetyczne), po **uzgodnieniu z:**

- Regionalnym Dyrektorem Ochrony Środowiska
oraz
- Państwowym Wojewódzkim Inspektorem Sanitarnym

STRATEGICZNA OCENA ODDZIAŁYWANIA NA ŚRODOWISKO

PRZEBIEG

Przeprowadzenie SOOŚ:

- organ opracowujący dokument występuje do RDOŚ i PWIS o uzgodnienie zakresu i stopnia szczegółowości informacji wymaganych w Prognozie oddziaływania na środowisko;
- opracowanie Prognozy oddziaływania na środowisko projektowanego dokumentu
- poddanie Prognozy wraz z projektem dokumentu opiniowaniu przez RDOŚ i PWIS
- organ opracowujący dokument i Prognozę zapewnia udział społeczeństwa w SOOŚ – wyłożenie 21 dni
- opracowanie Podsumowania SOOŚ (uzasadnienie wyboru danego rozwiązania, sposób uwzględnienia uwag, wniosków i opinii; metody i częstotliwość monitoringu)
- przekazanie uchwalonego dokumentu do RDOŚ i PWIS
- prowadzenie monitoringu skutków realizacji postanowień przyjętego dokumentu w zakresie oddziaływania na środowisko (wg ustaleń Podsumowania SOOŚ)

Odstąpienie od SOOŚ :

- organ opracowujący dokument występuje do RDOŚ i PWIS o uzgodnienie odstąpienia od przeprowadzenia SOOŚ
- po uzyskaniu ww. uzgodnień, organ opracowujący dokument wydaje postanowienie o odstąpieniu od SOOŚ

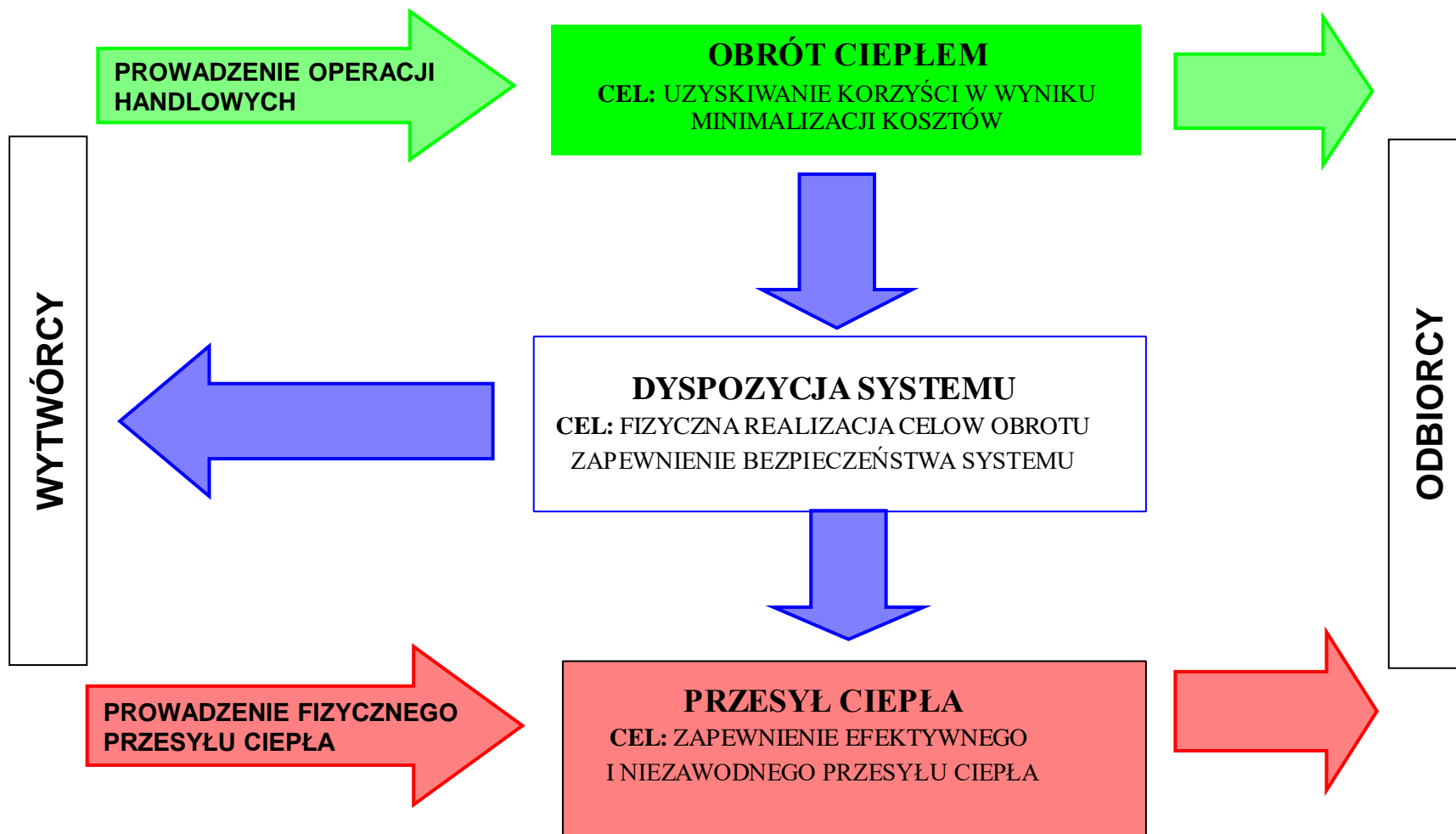
ZAŁOŻENIA DO PLANU OBEJMUJĄ:

- **ocenę stanu aktualnego zaopatrzenia gminy w ciepło, energię elektryczną i paliwa gazowe**
- **identyfikację przewidywanych możliwości rozwoju gminy w oparciu o dostępne dokumenty planowania przestrzennego jako baza do oceny zapotrzebowania na energię**
- **identyfikację potrzeb energetycznych istniejącej i planowanej zabudowy w okresach: krótkoterminowym (5 lat) i długoterminowym (15 lat)**
- **określenie niezbędnych działań dla zapewnienia pokrycia zapotrzebowania na energię**
- **wytyczenie przedsięwzięć racjonalizujących użytkowanie energii**
- **określenie możliwości wykorzystania lokalnych źródeł energii, w tym OZE**
- **określenie możliwości stosowania środków poprawy efektywności energetycznej w rozumieniu ustawy o efektywności energetycznej**
- **określenie zakresu współpracy z innymi gminami**
- **wytyczenie kierunków działania gminy w celu osiągnięcia optymalnego wyniku przy realizacji założeń do planu zaopatrzenia**

Wpływ Założeń na politykę energetyczną miast

- **tworzenie grup zakupowych (energia elektryczna, gaz) – szczegółowy bilans zużycia energii w powiązaniu ze strukturą odbiorców**
- **koordynacja działań przedsiębiorstw energetycznych działających na terenie miasta**
- **zarządzanie energią w obiektach gminnych (zmniejszanie kosztów energii)**
- **propozycja rozwiązań organizacyjnych dla realizacji zadań wg priorytetów aktualnej polityki energetycznej i klimatycznej**
- **wzmocnienie bezpieczeństwa i pewności zasilania w zakresie dostaw ciepła, energii elektrycznej i paliw gazowych**

Handel i przesył ciepła



Założenia energetyczne a ograniczenie wpływu na środowisko

- **Ocena źródeł energetycznych działających na terenie miasta:**
 - ✓ w zakresie dotrzymania standardów emisyjnych i przestrzegania wymagań środowiskowych wynikających z przepisów krajowych i unijnych (dyrektywy IED, MCP, ETS)
 - ✓ w zakresie wymaganych działań modernizacyjnych
- **Wskazanie kierunków działań związanych z likwidacją niskiej emisji:**
 - ✓ lokalne kotłownie węglowe
 - ✓ ogrzewanie indywidualne – bilans energetyczny
- **Wskazanie kierunków działań związanych z poprawą efektywności energetycznej szczególnie w systemie ciepłowniczym oraz w sektorze obiektów użyteczności publicznej**

ENERGOEKSPERT sp. z o. o.

jest firmą konsultingowo-inżynierską działającą od ponad 20 lat

Przedmiot działalności:

- programy ochrony środowiska
- studia oddziaływania na środowisko
- projektowanie sieci ciepłych
- koncepcje ucieplnienia miast
- programy ruchu sieci ciepłych
- projektowanie źródeł ciepła
- obliczenia hydrauliczne sieci
- układy odzysku ciepła odpadowego
- energetyka przemysłowa, szczególnie dla przemysłu hutniczego, chemicznego i górnictwa
- opracowywanie planów energetycznych
- termorenowacja budownictwa
- audyty energetyczne
- zanieczyszczenia powietrza spowodowane systemami grzewczymi i energetycznymi

W zakresie opracowania Założeń energetycznych oraz aktualizacji Założeń współpracujemy z ponad 100 miastami, w tym:

- miasta powyżej 300 tys. mieszkańców: 4
- miasta powyżej 100 tys. mieszkańców: 50

DZIĘKUJĘ ZA UWAGĘ

www.energoekspert.com.pl

Telefon **SEKRETARIAT**: +48 32 351 36 70

e-mail: biuro@energoekspert.com.pl

NIP: 634-10-21-696

REGON: 272775990