



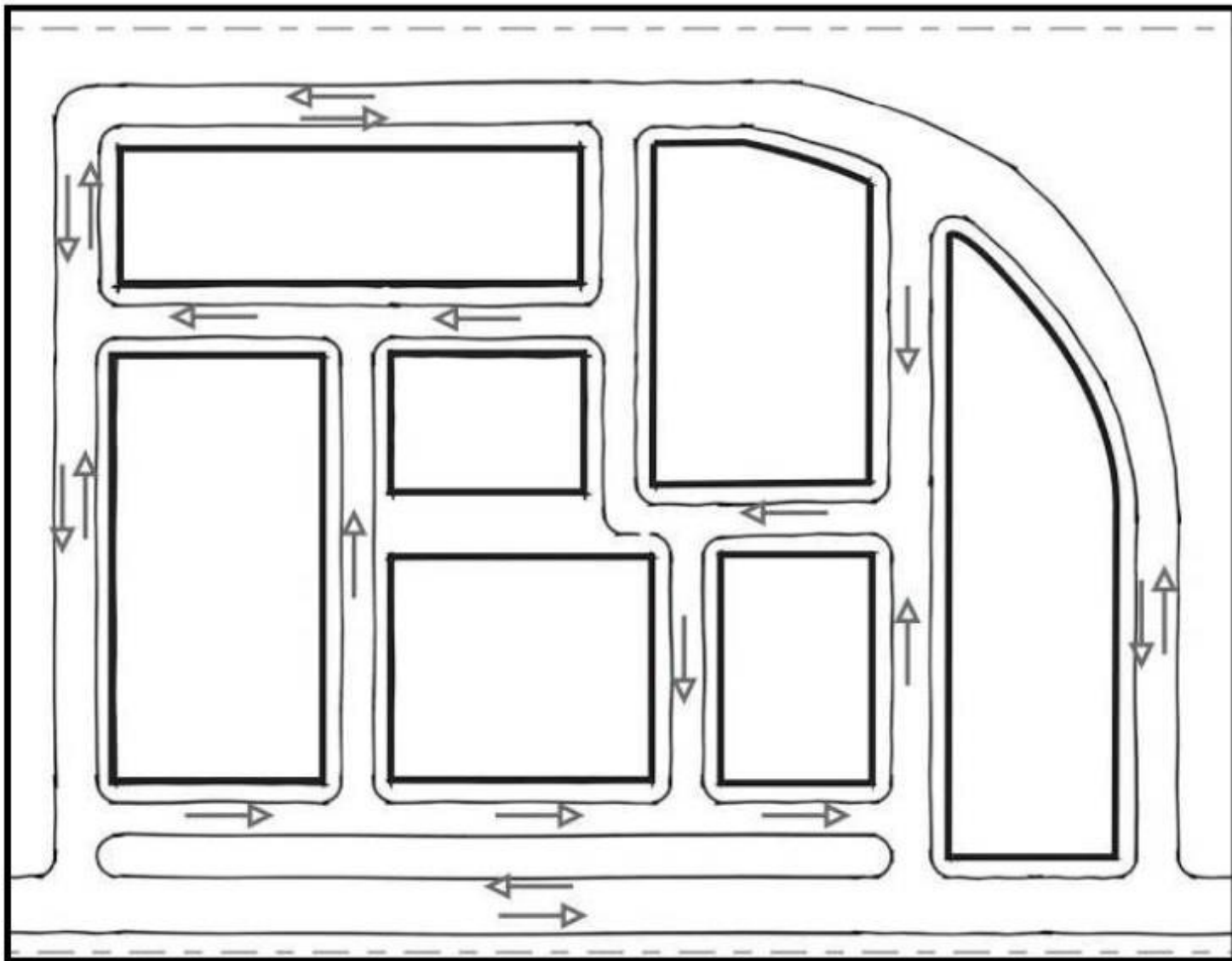
Zasady modernizacji, rozbudowy i budowy systemów komunikacji w planach miejscowych

Katowice, dnia 25 września 2018 r.

Etap wstępny analiza stanu istniejącego – inwentaryzacja i określenie potrzeb

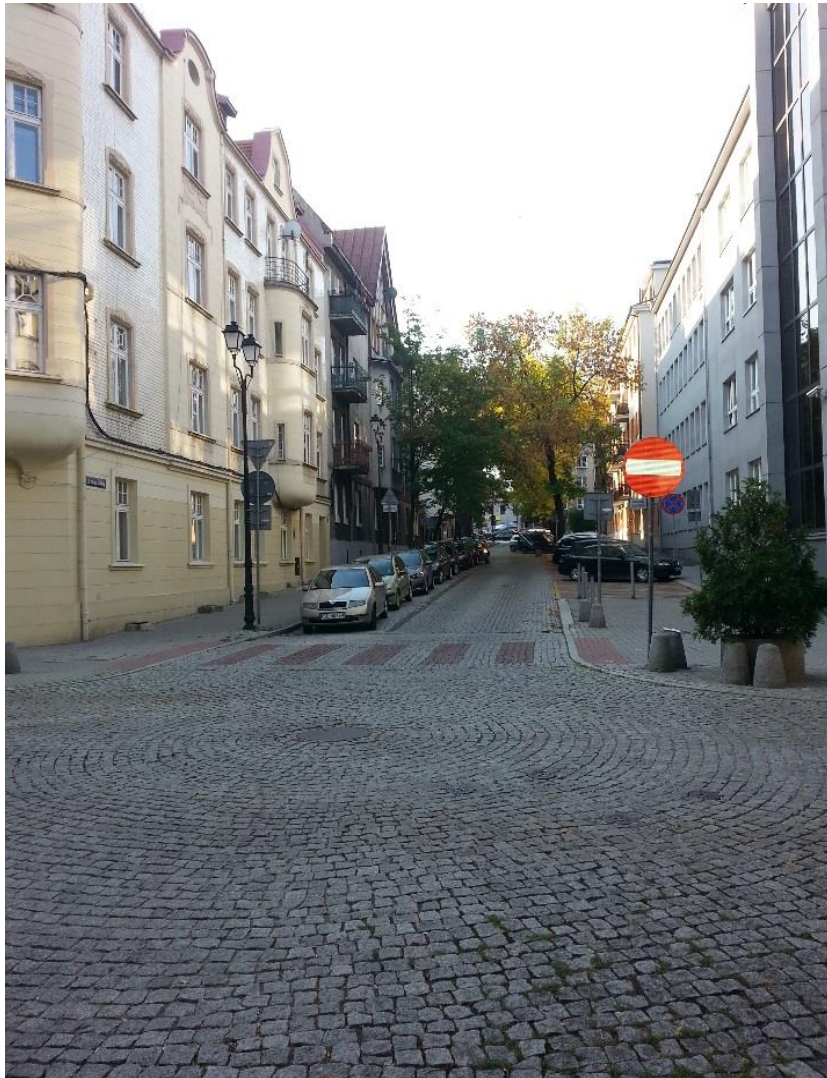
1) istniejąca tkanka miejska, osiedla

- wytaczanie dróg o większym natężeniu ruchu i dróg na których ruch ma być wyciszony (dojazd do posesji);
- możliwości zmian w organizacji ruchu, uwzględnienie rozwiązań inżynierii ruchu drogowego
- zmniejszeni uciążliwości dla mieszkańców przez:
 - wyniesienia skrzyżowań
 - zwężanie jezdni
 - poszerzanie chodników,
 - przesunięcia osi jezdni co kilkadziesiąt metrów (meandrowanie)
 - szersze drogi = większy ruch samochodowy
 - miejsca do parkowania i opłaty parkingowe



Ilustracja zasady naprzemiennego wyznaczania ulic jednokierunkowych
„Poradnik ochrony chodników przed parkowaniem”

nawierzchnia jezdni



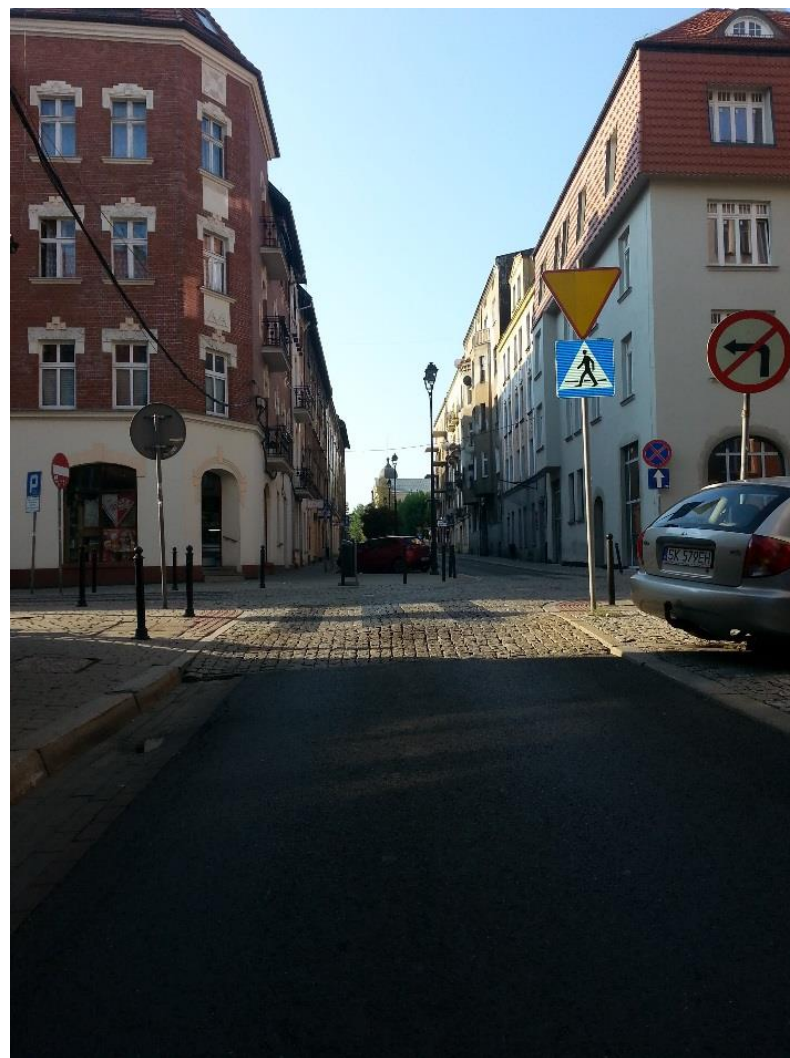
szerokość jezdni

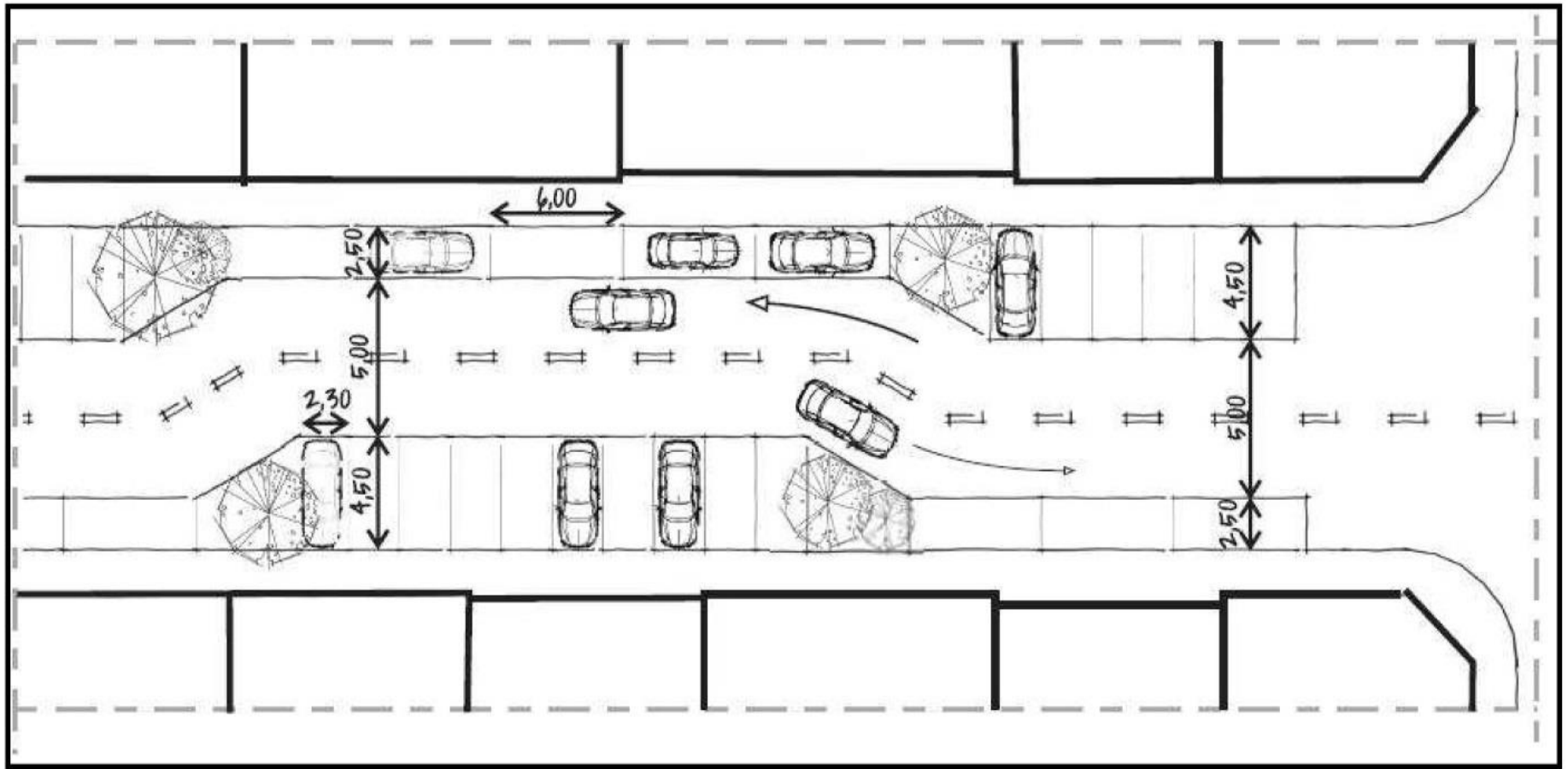


wyniesienie przejść dla pieszych



wyniesienie skrzyżowań





Porządkowanie parkowania i uspokojeniu ruchu
„Poradnik ochrony chodników przed parkowaniem”

meandrowanie przed skrzyżowaniem



meandrowanie skrzyżowanie





SAN FRANCISCO



skrzyżowanie/rondo?

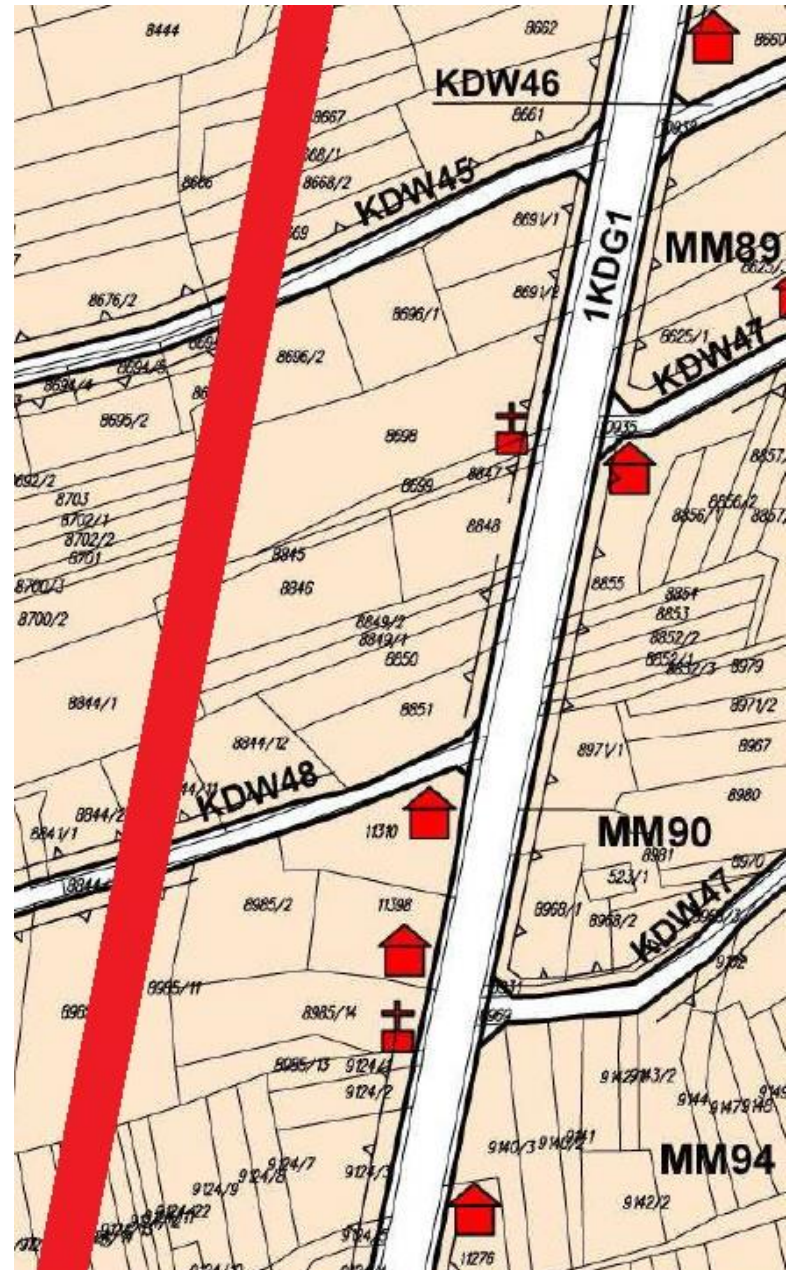
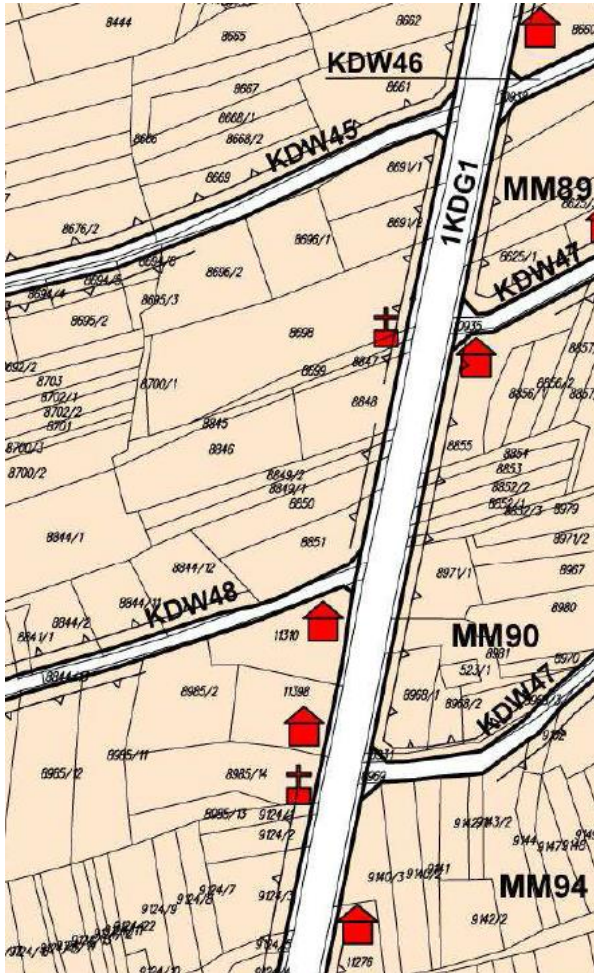


miejsca do parkowania i opłaty parkingowe

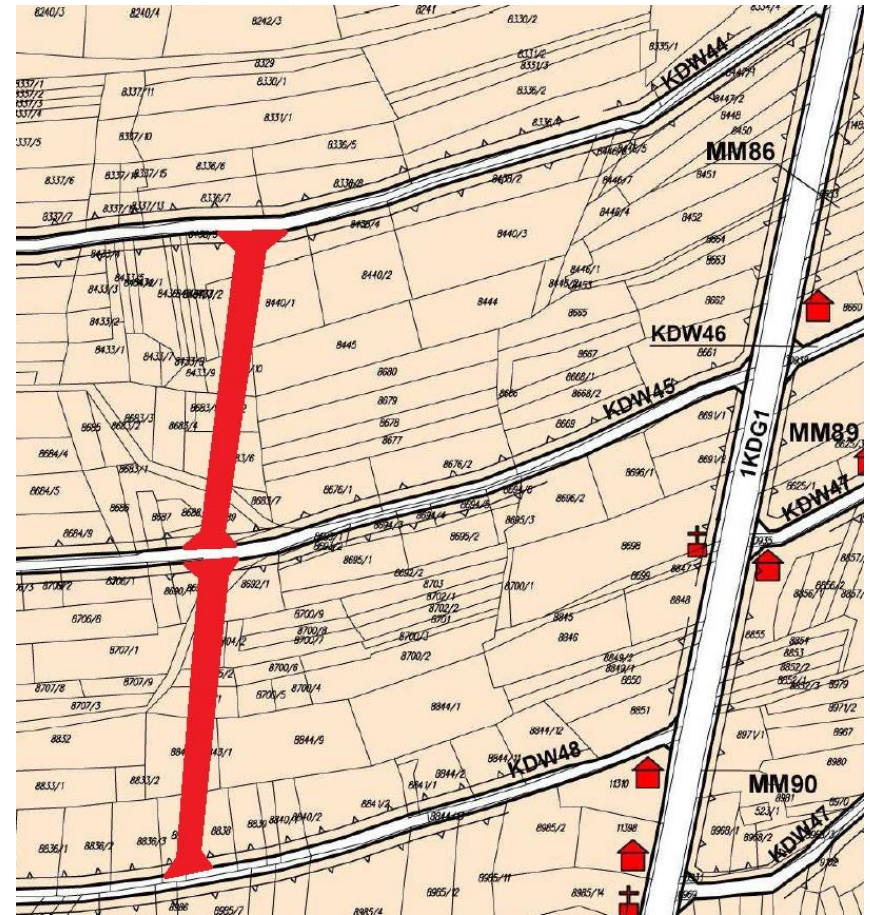
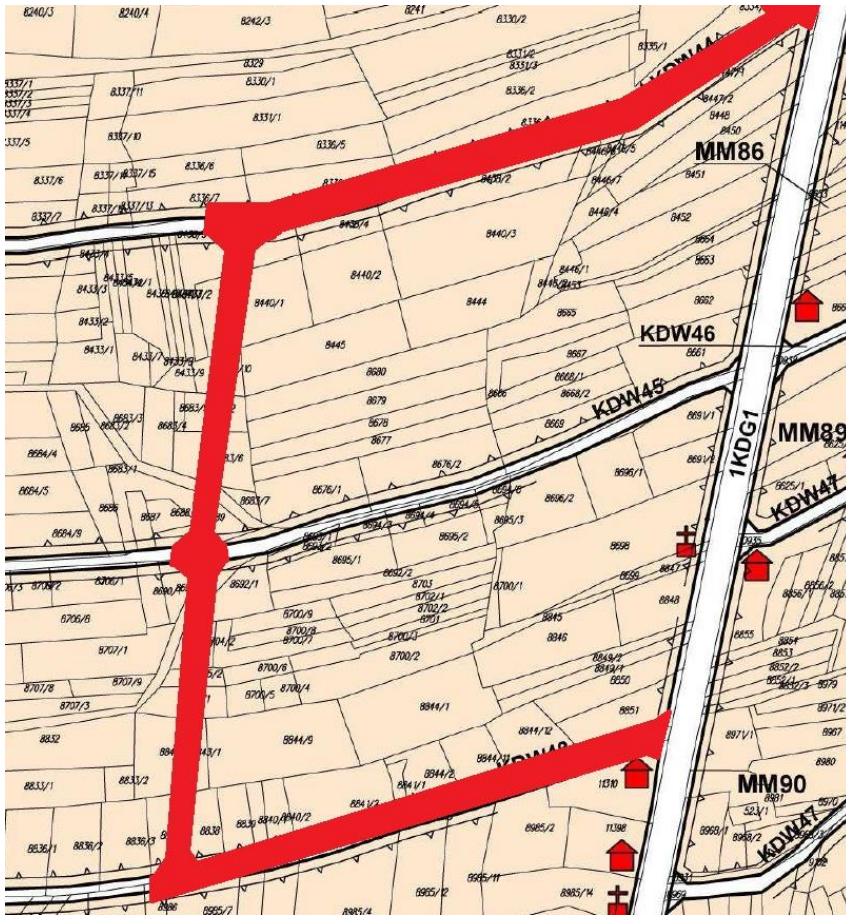


2) nowe tereny przeznaczone pod zabudowę
tworzenie i dostosowanie istniejącego układu
drogowego do nowego zagospodarowania
terenów pod zabudowę (w zależności od rodzaju
zabudowy)

droga wewnętrzna -
droga główna
-zjazdu ?
-skrzyżowania ?



zjazdy z dróg wewnętrznych na drogę główną,
a może jednak drogi lokale oddzielone od tranzytu



układ komunikacyjny ponadlokalny w miejscowych planach



Inwestycje liniowe w miejscowych planach



DOPUSZCZALNE POZIOMY HAŁASU W ŚRODOWISKU

art. 114 ust. 1 w związku z art. 113 ust. 2

Prawa ochrony środowiska

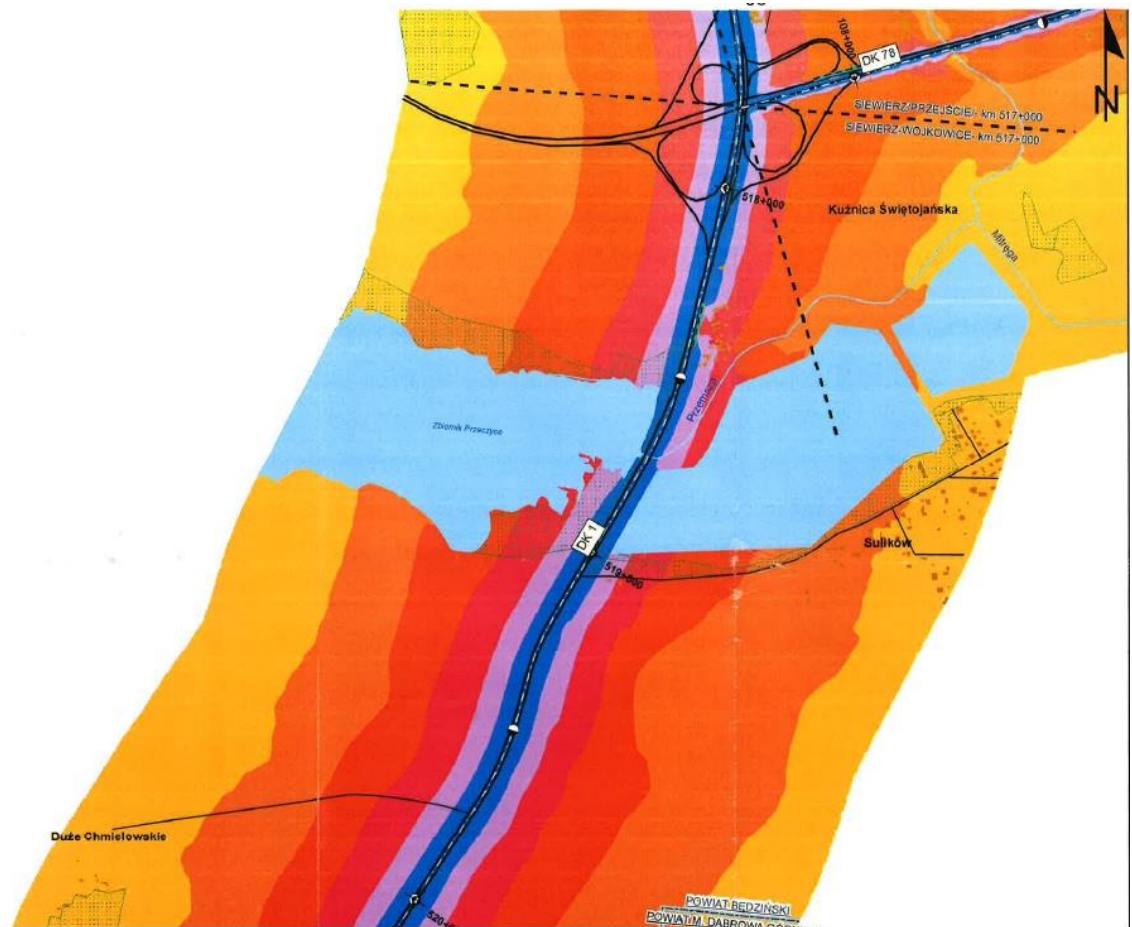
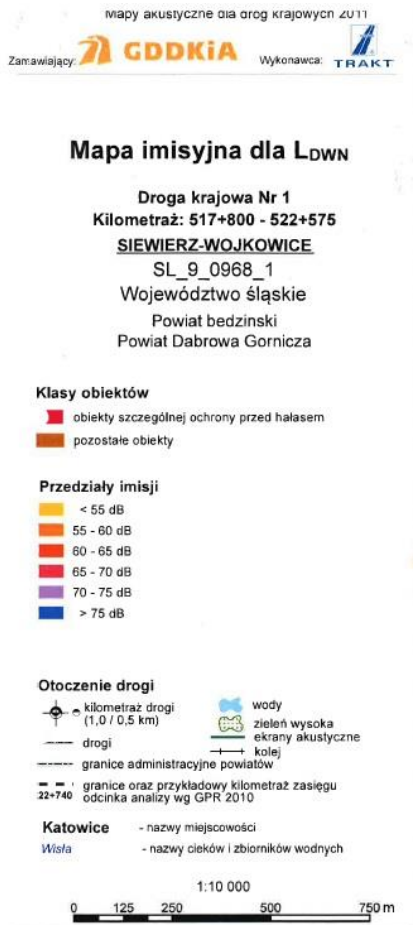
- przy sporządzaniu miejscowego planu zagospodarowania przestrzennego uwzględnia się tereny, o których mowa art. 113 ust. 2 pkt 1

- dopuszczalne poziomy hałasu określone wskaźnikami hałasu L_{DWN} , L_N , $L_{Aeq D}$ i $L_{Aeq N}$ dla następujących rodzajów terenów **faktycznie zagospodarowane**:

- a) pod zabudowę mieszkaniową,
- b) pod szpitale i domy pomocy społecznej,
- c) pod budynki związane ze stałym lub czasowym pobytem dzieci i młodzieży,
- d) na cele uzdrowiskowe,
- e) na cele rekreacyjno-wypoczynkowe,
- f) pod zabudowę mieszkaniowo-usługową;

Dopuszczalne długookresowe średnie poziomy dźwięku

- przedział czasu odniesienia równy wszystkim dobom w roku



Dopuszczalne długookresowe średnie poziomy dźwięku

- przedział czasu odniesienia równy wszystkim porom nocy

mapy akustyczne dla dróg krajowych zUT11

Zamawiający: **GDDKiA** Wykonawca: **TRAKT**

Mapa imisyjna dla L_n

Droga krajowa Nr 1
Kilometraż: 517+800 - 522+575
SIEWIERZ-WOJKOWICE
SL_9_0968_1
 Województwo śląskie
 Powiat bedziński
 Powiat Dąbrowa Górnicza

Klasy obiektów

- obiekty szczególnej ochrony przed hałasem
- pozostałe obiekty

Przedziały emisji

- < 50 dB
- 50 - 55 dB
- 55 - 60 dB
- 60 - 65 dB
- 65 - 70 dB
- > 70 dB

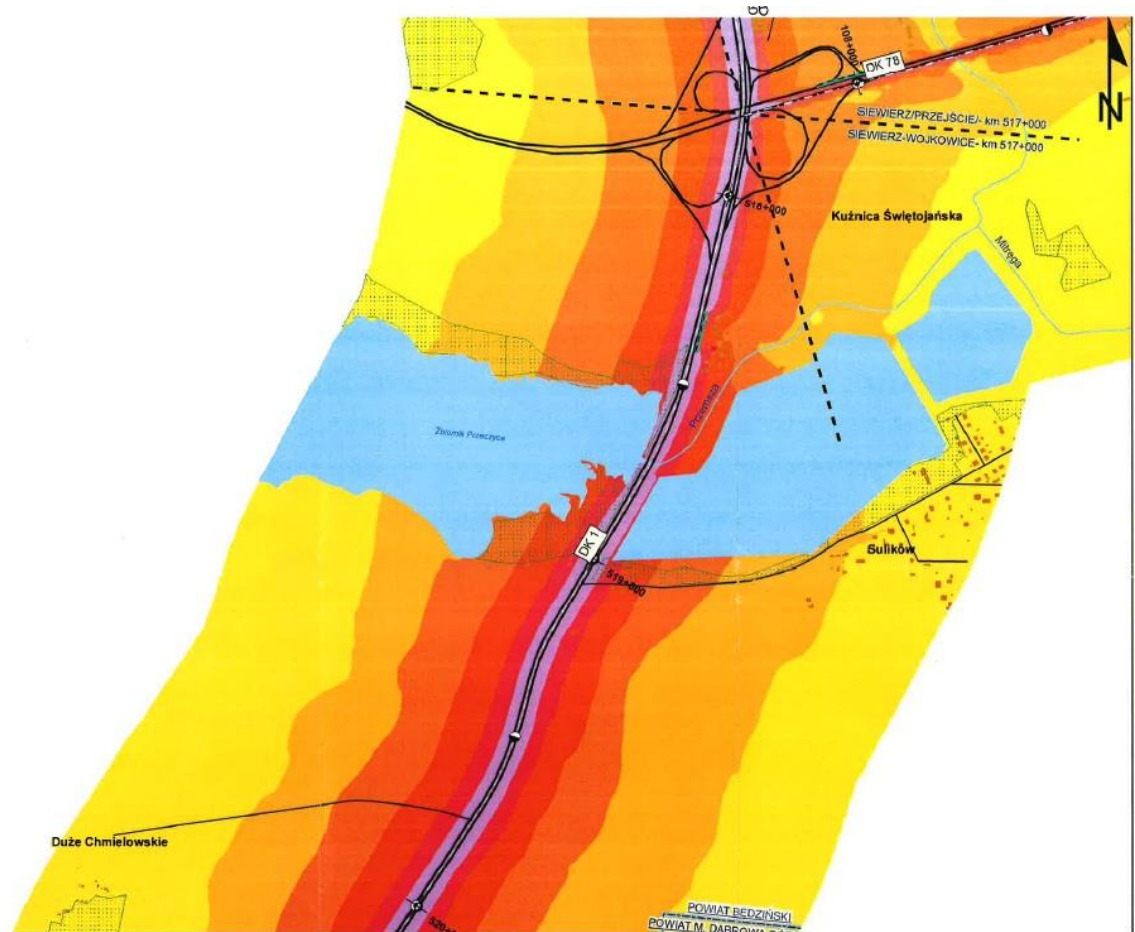
Otoczenie drogi

- kilometraż drogi (1,0 / 0,5 km)
- drogi
- granice administracyjne powiatów
- granice oraz przykładowy kilometraż zasięgu odcinka analizy wg GPR 2010
- wody
- zielen wysoka
- ekrany akustyczne
- kolej

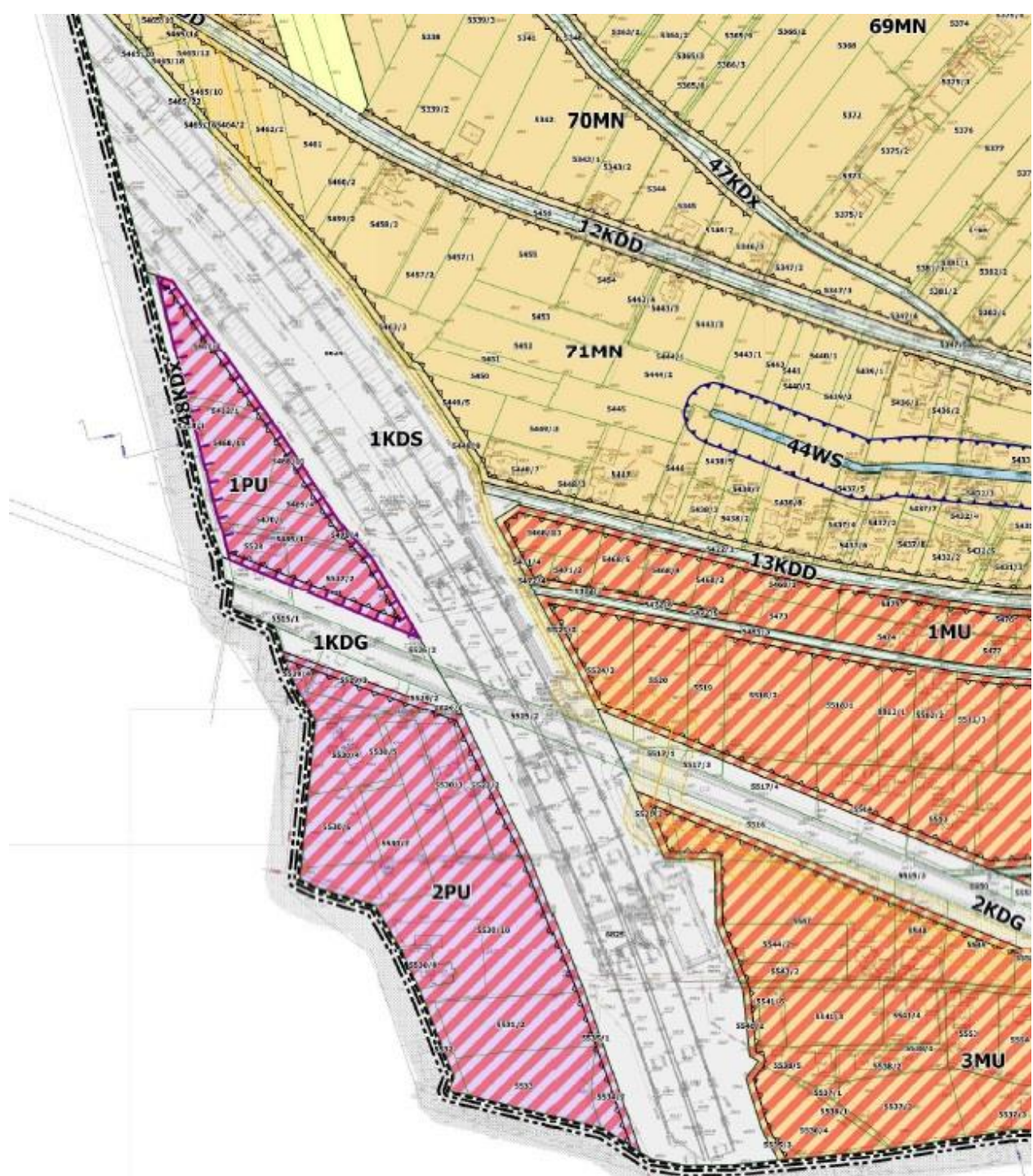
Katowice - nazwy miejscowości
Wizja - nazwy cieków i zbiorników wodnych

1:10 000

0 125 250 500 750 m



zaplanujmy
mieszkańcom
hałas



Zgodnie z
art. 15 ust. 2 pkt 10 **ustawy** z dnia 27 marca 2003 r.
o planowaniu i zagospodarowaniu przestrzennym (tekst jednolity Dz.U. z
2017, poz. 1073 ze zm.) oraz
§ 4 pkt 9 **rozporządzenia Ministra Infrastruktury z dnia 26 sierpnia 2003r. w**
sprawie wymaganego zakresu projektu miejscowego planu
zagospodarowania przestrzennego (Dz.U. z 2003 r. Nr 164, poz. 1587)

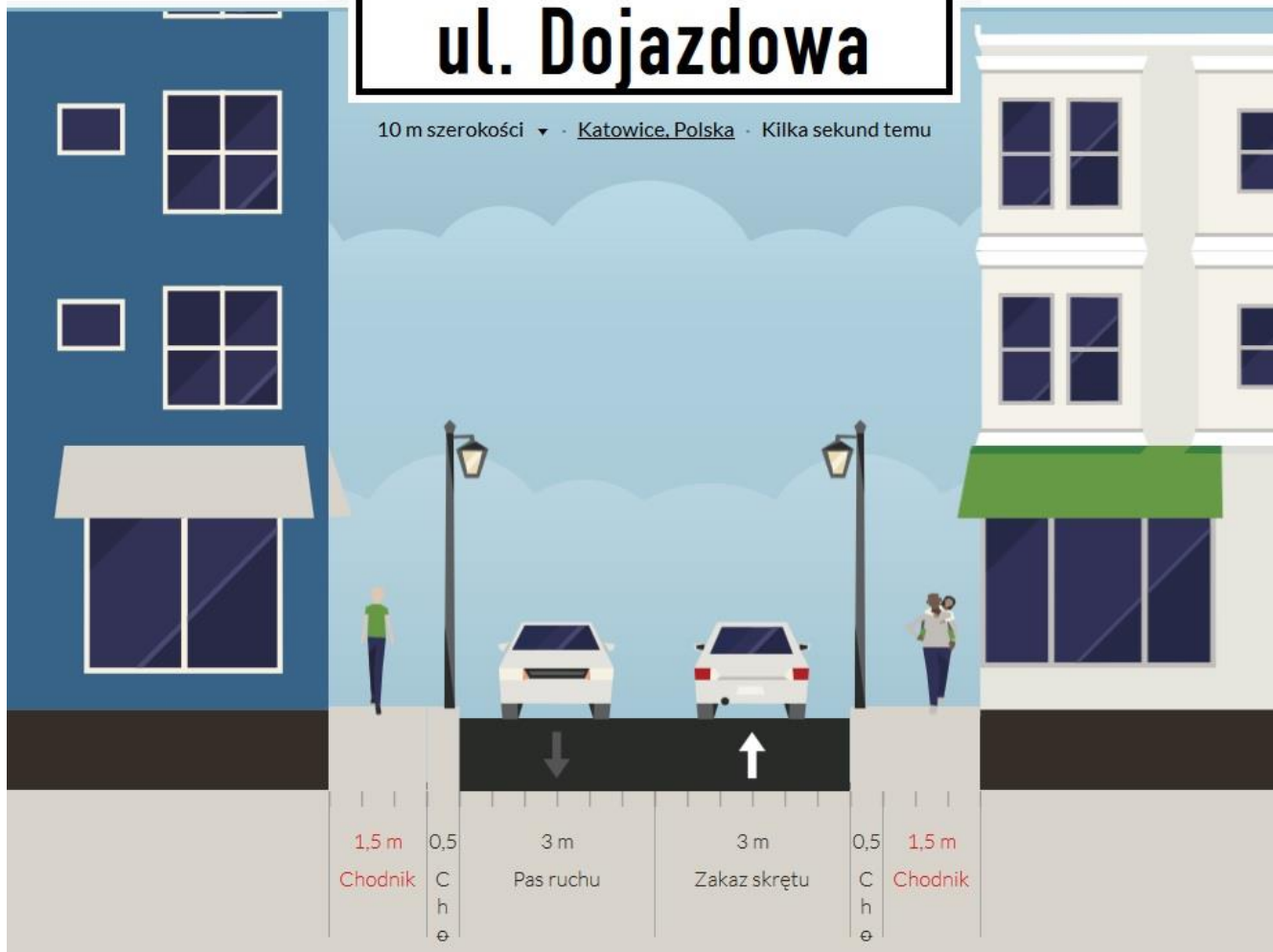
ustalenia dotyczące

zasad modernizacji, rozbudowy i budowy systemów
komunikacji powinny określać

układ komunikacyjny wraz z parametrami i klasyfikacją dróg,
oraz warunki jego powiązania z układem zewnętrznym,
a także wskaźniki w zakresie komunikacji w szczególności
ilość miejsc parkingowych.

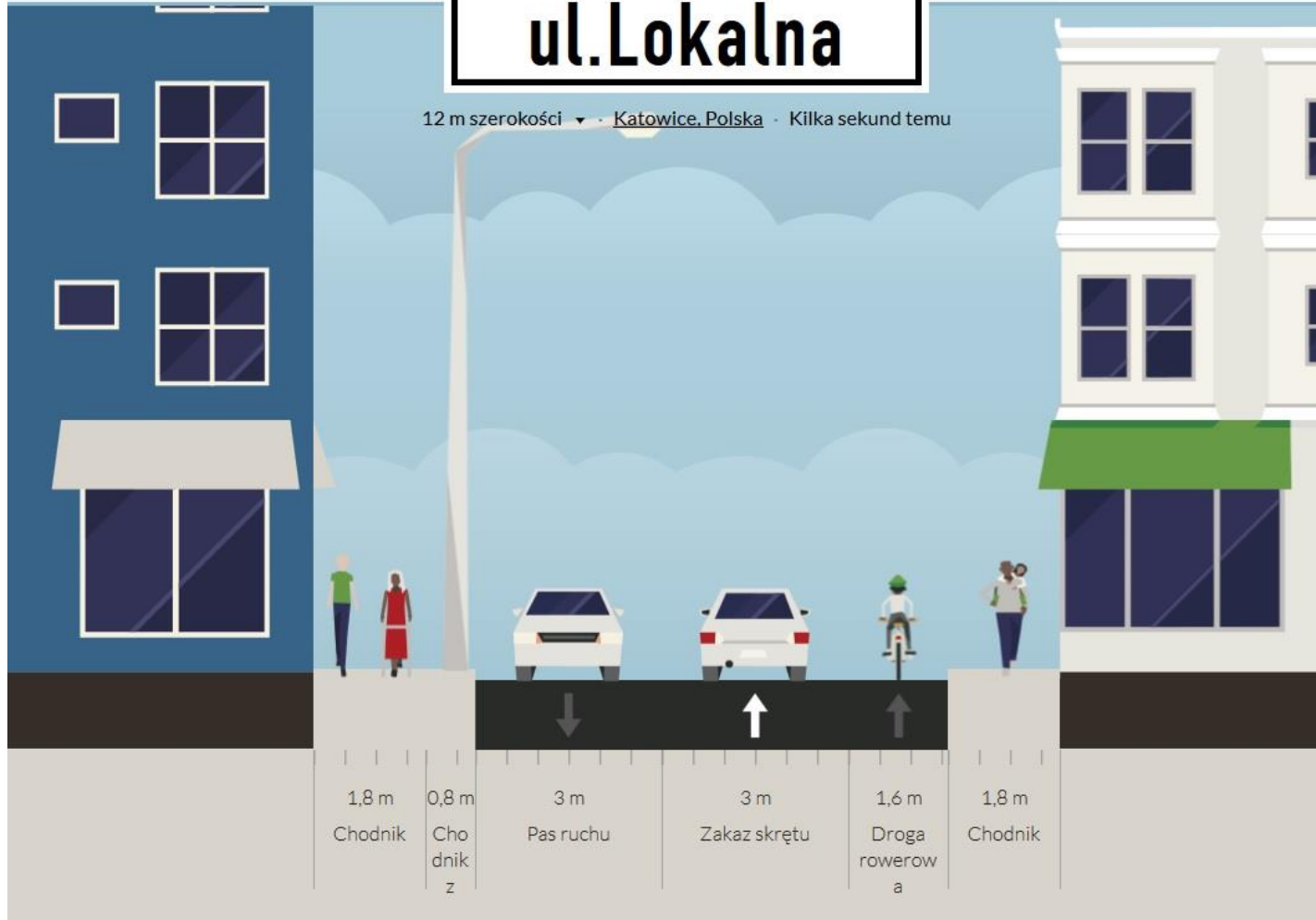
ul. Dojazdowa

10 m szerokości ▾ · [Katowice, Polska](#) · Kilka sekund temu



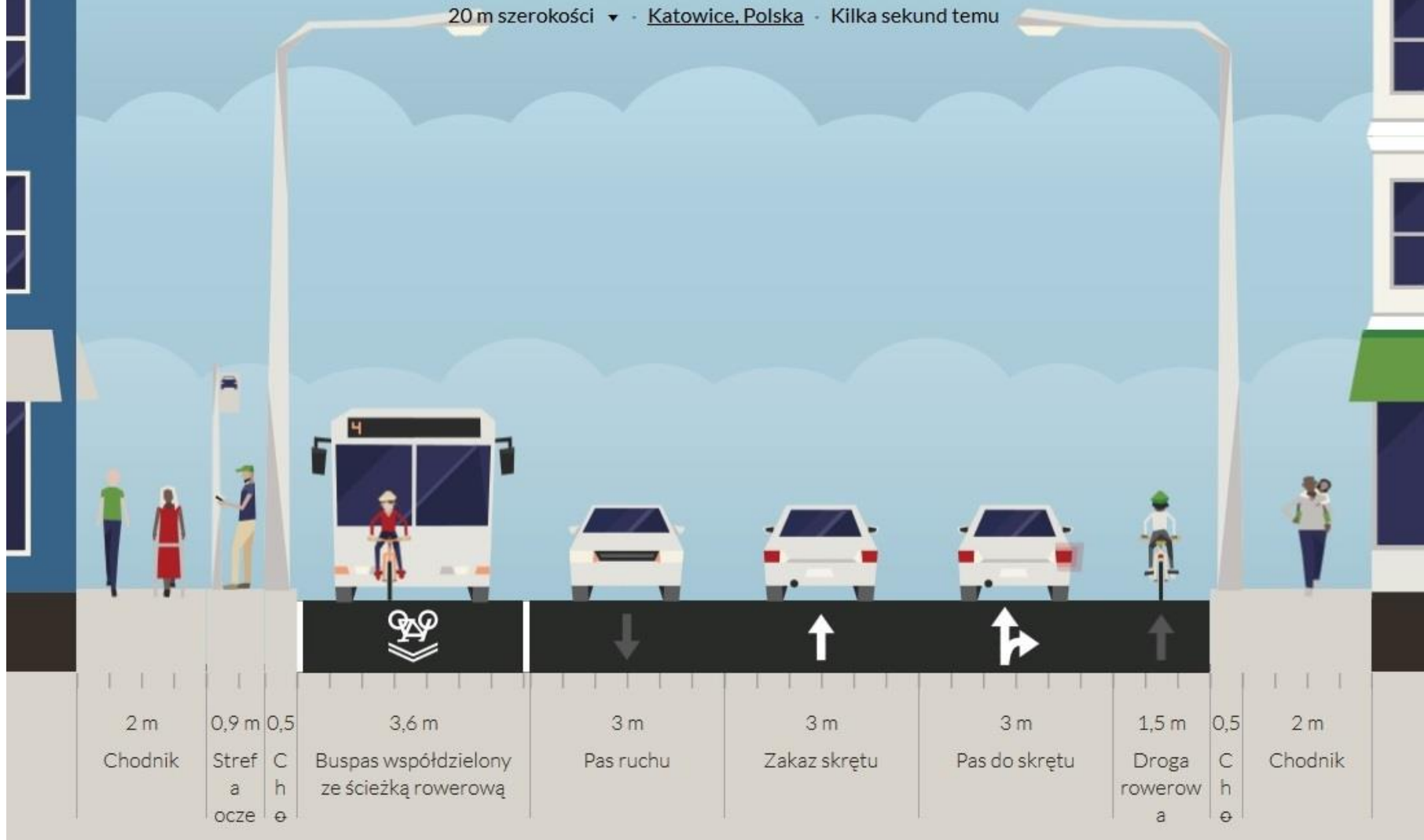
ul. Lokalna

12 m szerokości ▾ · Katowice, Polska · Kilka sekund temu



ul. Zbiorcza

20 m szerokości ▾ · [Katowice, Polska](#) · Kilka sekund temu





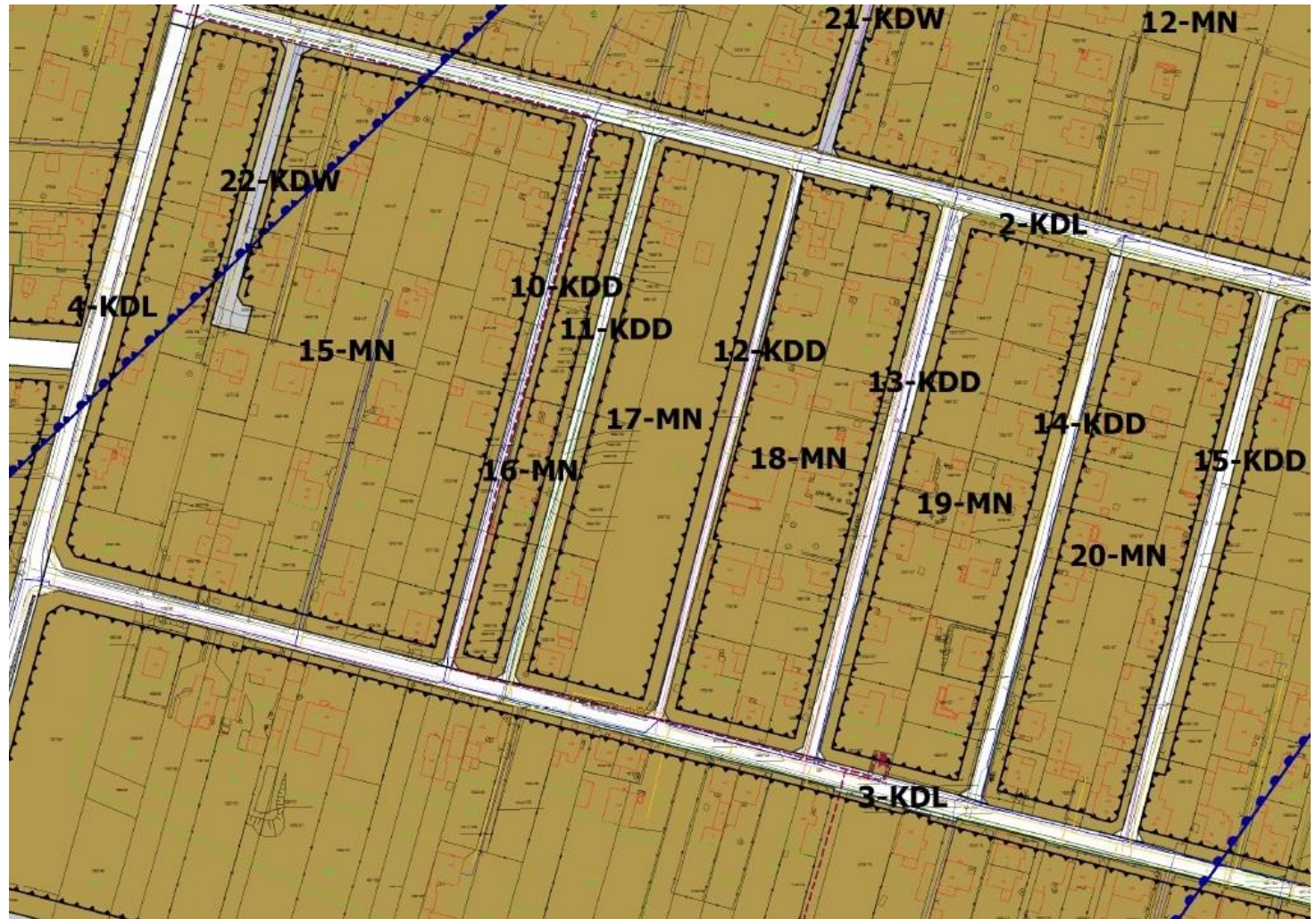
ul. Szeroka

24 m szerokości (9,6 m ponad) · Katowice, Polska · przez Anonim · Wczoraj o 09:10



- parametry w tekście mpzp!
- powiązanie rysunku z tekstem!

szerokość dróg



Rozporządzenie Ministra Transportu i Gospodarki Morskiej w sprawie warunków technicznych, jakim powinny odpowiadać drogi publiczne i ich usytuowanie

§ 7 ust. 2 **W wyjątkowych wypadkach**, uzasadnionych trudnymi warunkami terenowymi lub istniejącym zagospodarowaniem, dopuszcza się przyjęcie mniejszych szerokości ulic niż podane w ust. 1, jednak pod warunkiem spełnienia wymagań, o których mowa w § 6.

Przyjęcie mniejszej szerokości ulicy w liniach rozgraniczających wymaga **przeprowadzenia analizy obejmującej**:

- 1) wzajemne rozmieszczenie jej elementów oraz urządzeń infrastruktury technicznej, w charakterystycznych przekrojach poprzecznych;
- 2) sposób etapowego i docelowego odwodnienia;
- 3) sposób wysokościowego rozwiązania ulicy;
- 4) wpływ istniejącego wartościowego zadrzewienia;
- 5) podstawowe uwarunkowania hydrogeologiczne i geotechniczne, a w szczególności występowanie gruntów o małej nośności oraz terenów zalewowych;
- 6) podstawowe uwarunkowania ochrony środowiska, a w szczególności sposoby ochrony przed nadmiernym hałasem, wibracjami i zanieczyszczeniami powietrza.

§ 6 Szerokość drogi w liniach rozgraniczających powinna zapewniać możliwość umieszczenia elementów drogi i urządzeń z nią związanych wynikających z ustalonych docelowych transportowych i innych funkcji drogi oraz uwarunkowań terenowych.

ustawa o planowaniu i zagospodarowaniu przestrzennym art. 15 ust. 2 pkt 6

W planie miejscowym określa się obowiązkowo:
(...)minimalną liczbę miejsc do parkowania w
tym **miejsca przeznaczone na parkowanie
pojazdów zaopatrzonych w kartę parkingową i
sposób ich realizacji oraz linie zabudowy**

Linia zabudowy

- Służy przede wszystkim kształtowaniu ładu przestrzennego
- Obligatoryjnie wrysowana na rysunku planu dla terenów na których przewidujemy zabudowę
- Odległość od krawędzi jezdni w przepisach z zakresu dróg publicznych