



# Gospodarka odpadami komunalnymi w województwie śląskim. Cele i kierunki działań.

Urząd Marszałkowski Województwa Śląskiego  
Departament Ochrony Środowiska

Ustroń, dn. 08.01.2020 r.

**Gminy są obowiązane** do osiągnięcia poziomów recyklingu i przygotowania do ponownego użycia odpadów komunalnych, z wyłączeniem innych niż niebezpieczne odpadów budowlanych i rozbiórkowych (OBiR) stanowiących odpady komunalne, w wysokości co najmniej:

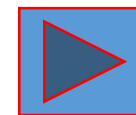
- ✓ **50% wagowo** – za każdy rok w latach **2020-2024**;
- ✓ **55% wagowo** – za każdy rok w latach **2025-2029**;
- ✓ **60% wagowo** – za każdy rok w latach **2030-2034**;
- ✓ **65% wagowo** – za **2035 r.** i każdy kolejny rok.

## Gminy są obowiązane do:

- ✓ osiągnięcie za **2020 r. i każdy kolejny rok** poziomu odzysku odpadów **OBiR** wynoszącego **co najmniej 70%**.
- ✓ zmniejszenia ilości odpadów **komunalnych ulegających biodegradacji** kierowanych na składowiska odpadów, aby w **2020 r.** nie było składowanych więcej niż **35%** masy tych odpadów wytworzonych w 1995 r.

## Dyrektywa PE i Rady (UE) 2018/850:

- ✓ **do 2035 r.** składowanych powinno być nie więcej niż **10%** wytwarzanych odpadów komunalnych.



## Europejska strategia na rzecz tworzyw sztucznych w gospodarce o obiegu zamkniętym:

- ✓ **25,8 mln ton** tworzyw sztucznych generowanych rocznie w Europie;
- ✓ **Recykling < 30%** (składowanie – 31%, spalanie 39%);
- ✓ **< 6%** – popyt w Europie na tworzywa sztuczne z recyklingu;
- ✓ **400 mln ton** – roczna emisja CO<sub>2</sub> wskutek światowej produkcji i spalania odpadów z tworzyw sztucznych;
- ✓ **5-13 mln ton** tworzyw sztucznych trafia rocznie na świecie do oceanów (**0,15-0,5 mln ton** w UE);
- ✓ **80-85%** odpadów morskich w UE stanowią tworzywa sztuczne;
- ✓ **75-300 tys. ton** rocznie mikrodrobin plastiku uwalnianych jest do środowiska w UE.

### Europejska strategia na rzecz tworzyw sztucznych w gospodarce o obiegu zamkniętym:

- ✓ **ulepszenie projektowania i wspieranie innowacji**, aby tworzywa sztuczne i wykonane z nich produkty łatwiej poddawały się recyklingowi;
- ✓ **rozszerzenie i ulepszenie selektywnego zbierania odpadów** z tworzyw sztucznych, aby zapewnić sektorowi recyklingu **surowce wysokiej jakości**;
- ✓ **rozszerzenie i modernizacja** zdolności UE w zakresie sortowania i recyklingu;
- ✓ **tworzenie rentownych rynków** dla pochodzących z recyklingu i odnawialnych tworzyw sztucznych.

### **Dyrektywa PE i Rady (UE) 2019/904 w sprawie zmniejszenia wpływu niektórych produktów z tworzyw sztucznych na środowisko:**

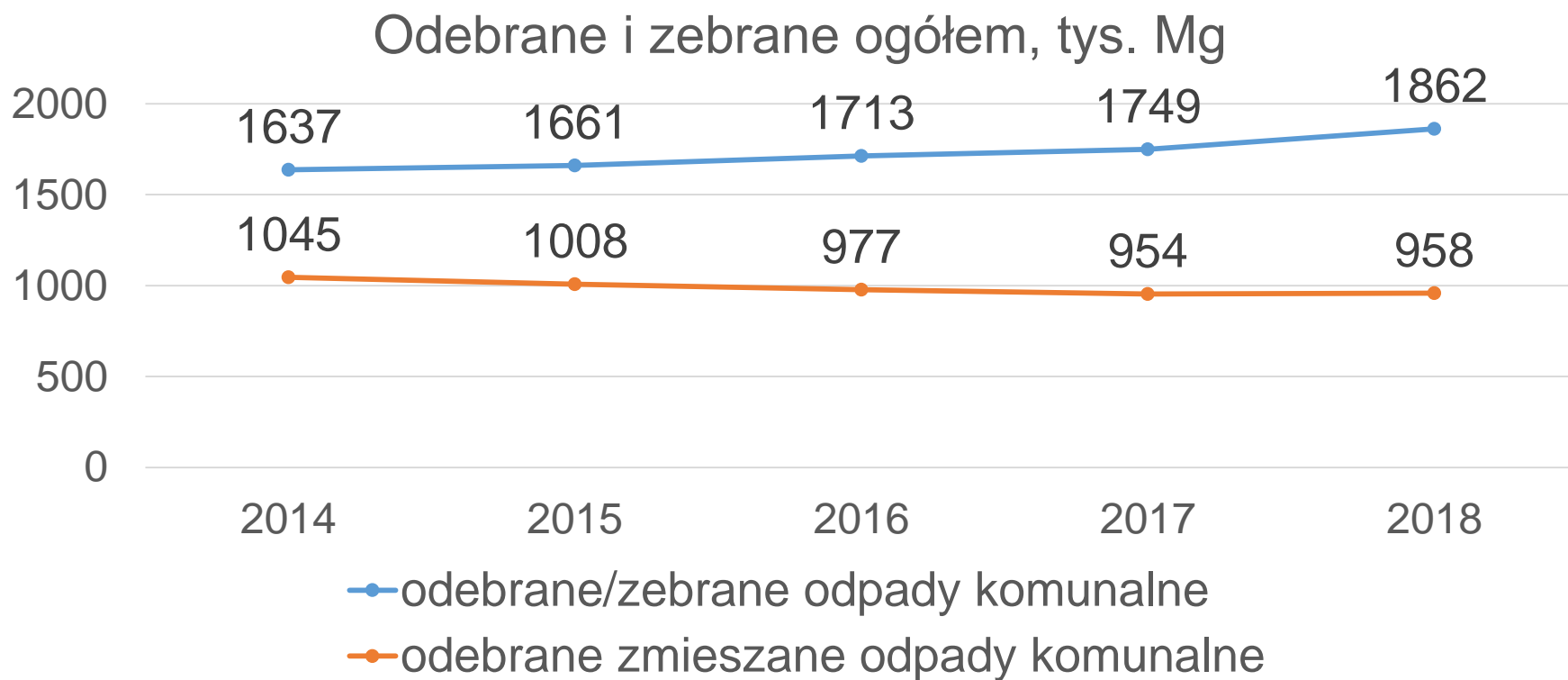
- ✓ **Zakaz obrotu od 3.07.2021 r.** 9 produktami jednorazowego użytku z tworzyw sztucznych;
- ✓ **Ustanowienie do 31.12.2024 r. systemów ROP w odniesieniu do wszystkich opakowań** (pokrywających koszty zbierania, transportu i przetwarzania, w tym koszty sprzątania i koszty środków służących upowszechnianiu wiedzy w odniesieniu do pojemników na żywność, paczek i owijek, pojemników i kubków na napoje, chusteczek nawilżanych, balonów i lekkich toreb plastikowych, wyrobów tytoniowych z filtrami i filtrów – **do 5.01.2023 r.**);
- ✓ **Od 3.07.2024 r.** wymóg trwałego przymocowania zakrętek i wieczek z tworzyw sztucznych do opakowań na napoje.

### **Dyrektywa PE i Rady (UE) 2019/904 w sprawie zmniejszenia wpływu niektórych produktów z tworzyw sztucznych na środowisko :**

- ✓ Najpóźniej **od 2025 r.** butelki PET będą musiały być wykonane co najmniej w **25%** z tworzyw sztucznych pochodzących z recyklingu, a **od 2030 r.** wszystkie butelki plastikowe co najmniej w **30%**;
- ✓ Selektywna zbiórka plastikowych butelek po napojach: **77% do 2025 r. i 90% do 2029 r.**

\* w 2014 r. 5 państw członkowskich osiągających najlepsze wyniki, jeśli chodzi o działanie systemów kaucji za butelki PET (Niemcy, Dania, Finlandia, Niderlandy i Estonia), osiągnęło średni poziom zbierania butelek PET wynoszący 94 %.

## Odpady komunalne odebrane i zebrane





## Wskaźnik wytwarzania odpadów komunalnych

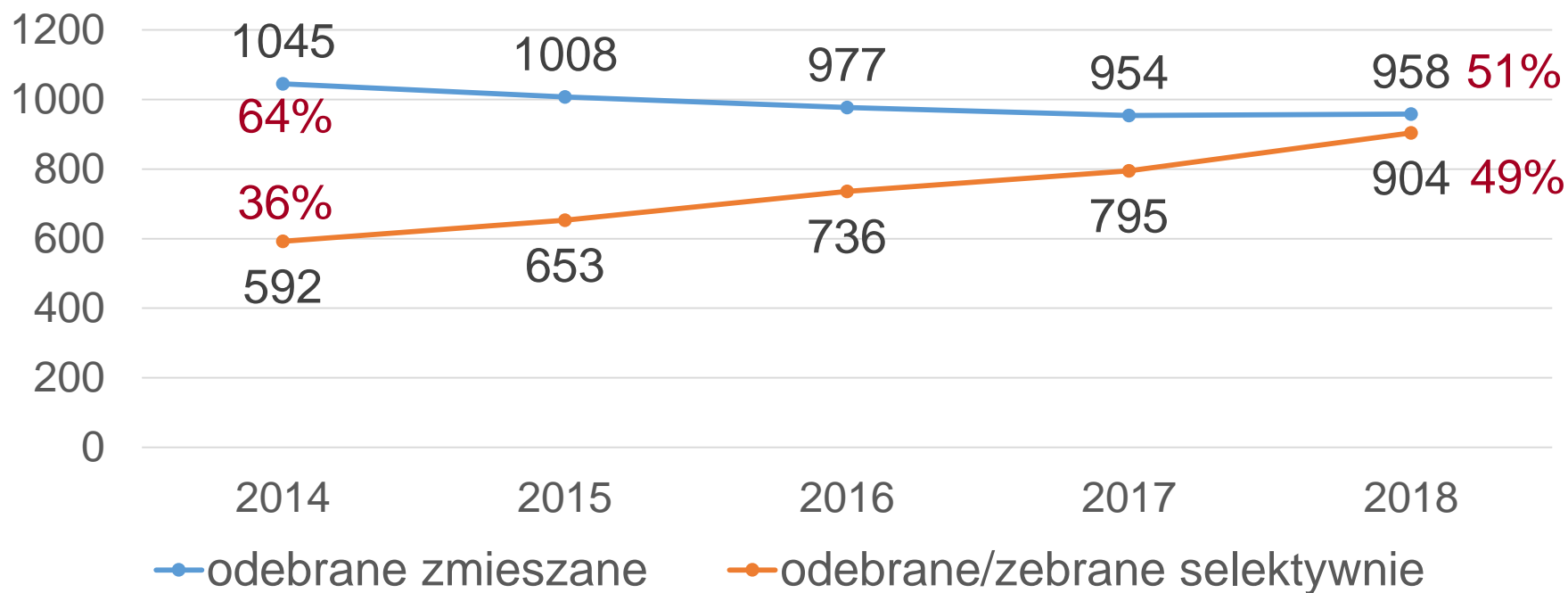


wg liczby mieszk. z rejestru gmin – 436 kg/M/rok

wg liczby mieszk. z deklaracji – 462 kg/M/rok

## Odpady komunalne odebrane i zebrane

### Zmieszane i selektywne odpady komunalne, tys. Mg



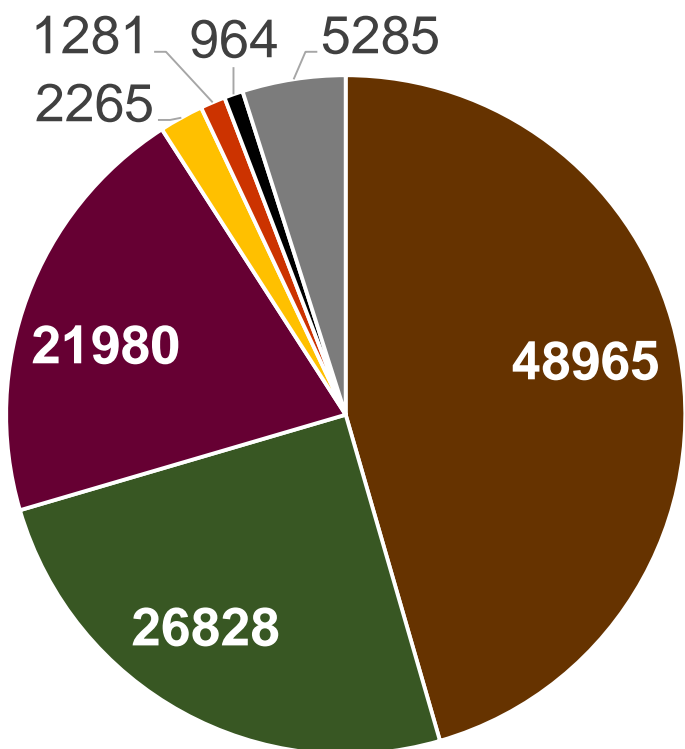
Punkty selektywnego  
zbierania odpadów komunalnych

Rok	2014	2015	2016	2017	2018
Liczba PSZOK-ów na terenie województwa	130	144	153	166	163
Całkowita masa odpadów zebranych selektywnie w PSZOK-ach, tys. Mg	59,6	73,8	90,5	107,6	134,3
Udział odpadów zebranych w PSZOK-ach do ogólnej masy selektywnie odebranych/zebranych odpadów, %	10,0	11,3	12,3	13,5	14,8
Masa odpadów zebranych selektywnie w PSZOK-ach, kg/M*	13,0	16,1	19,9	23,7	29,5

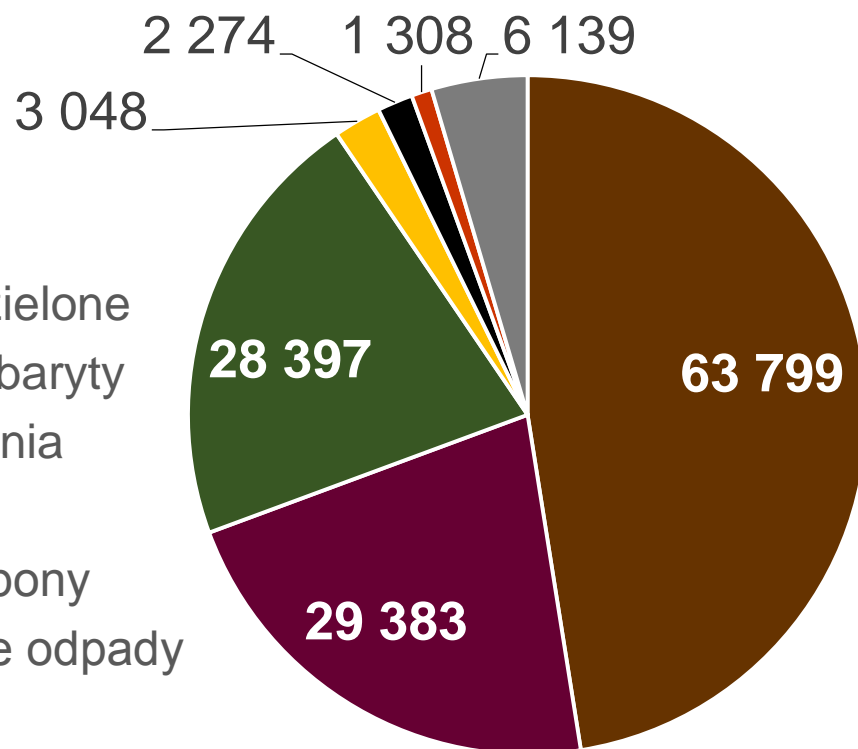
\*wyliczono na podstawie danych ze sprawozdań gmin z zakresu gospodarowania odpadami komunalnymi i liczby ludności wg miejsca zamieszkania (GUS).

# Punkty selektywnego zbierania odpadów komunalnych

2017 – 107 567 Mg



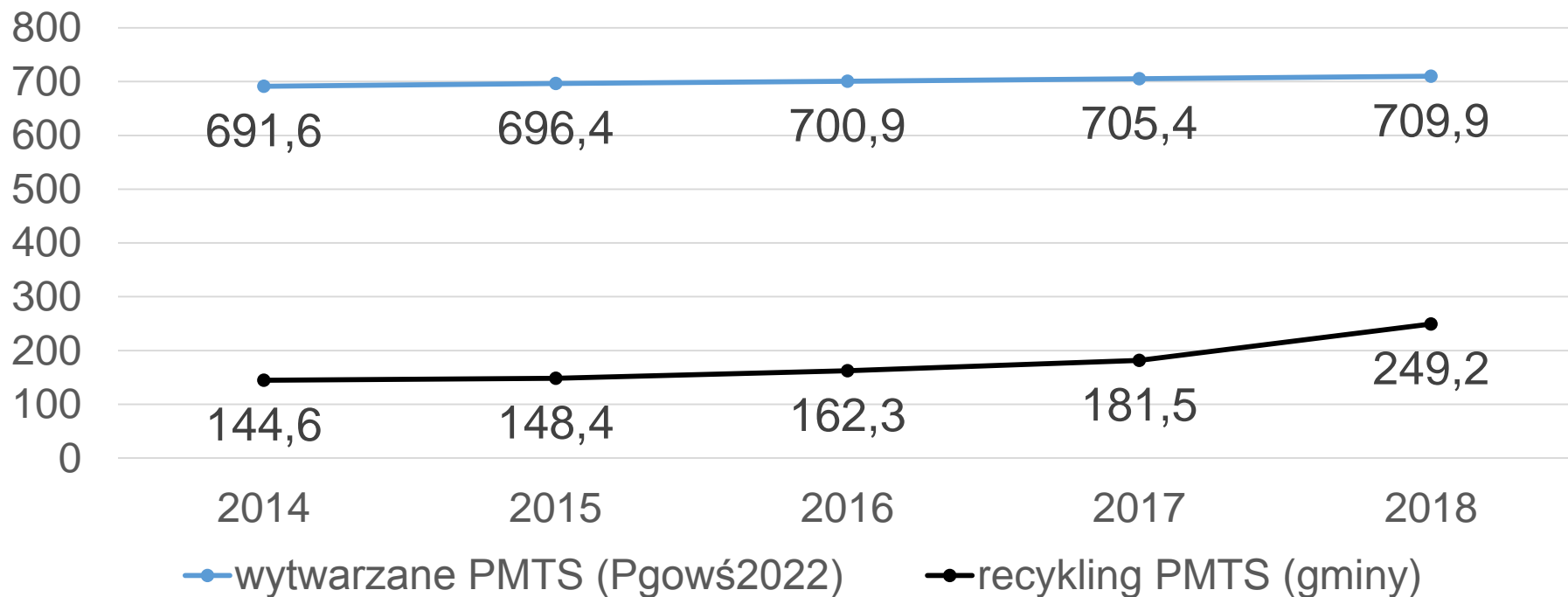
2018 – 134 347 Mg



- OBiR
- odpady zielone
- wielkogabaryty
- opakowania
- 20 03 99
- zużyte opony
- pozostałe odpady

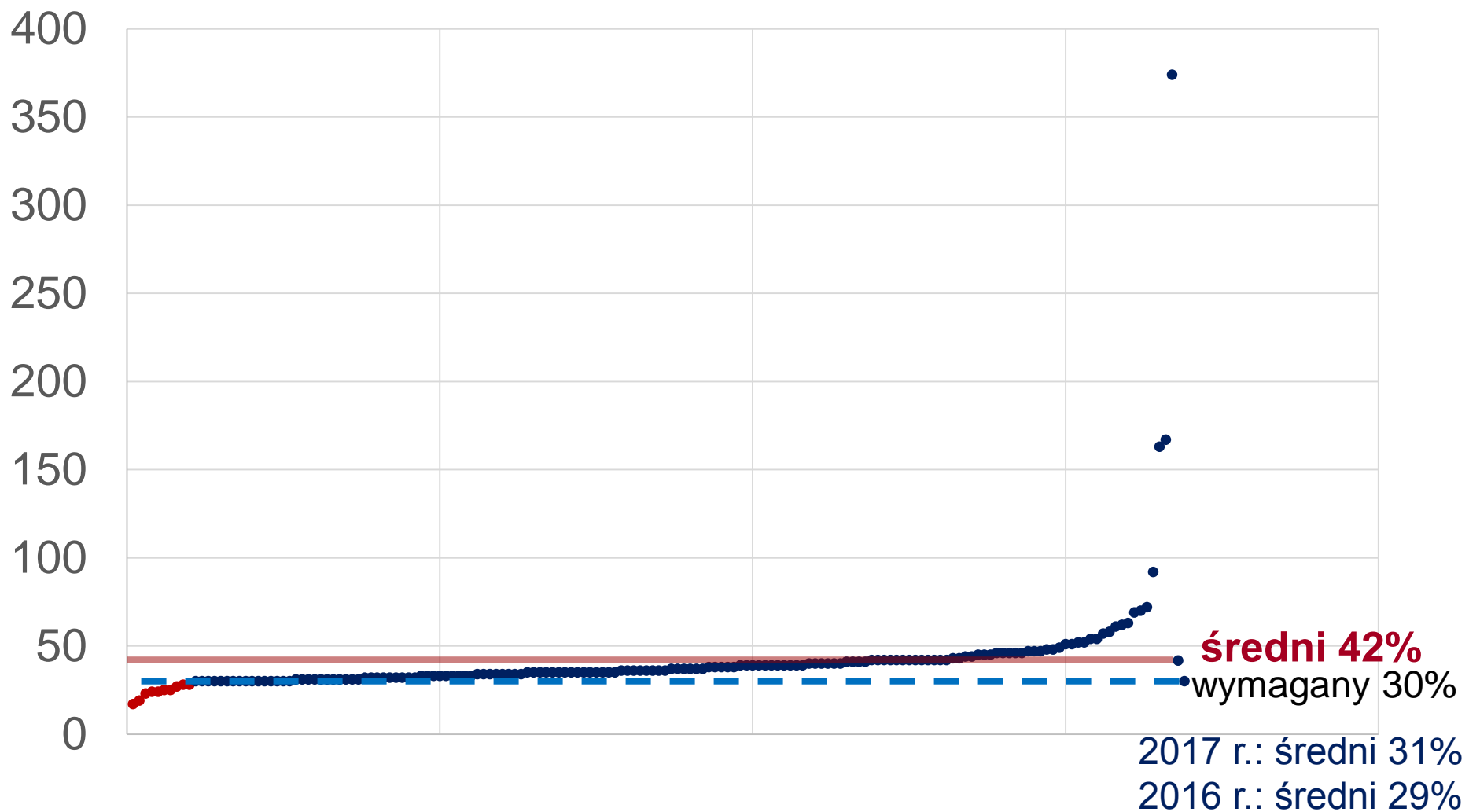
## Papier, metal, tworzywa sztuczne, szkło, odpady wielomateriałowe

### Wytwarzanie i recykling PMTS, tys. Mg



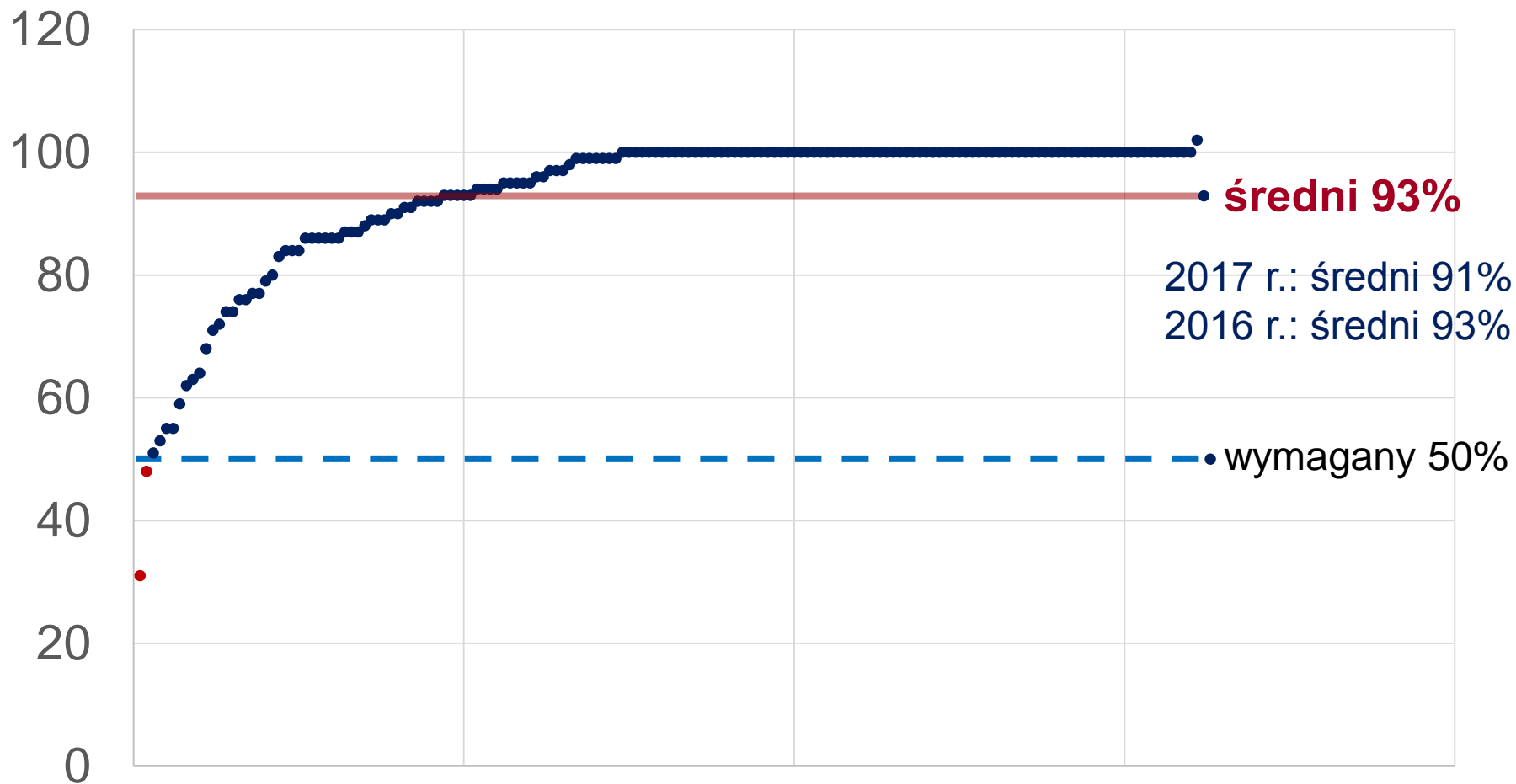
## Poziom recyklingu PMTS

### Recykling PMTS w 2018 r., %



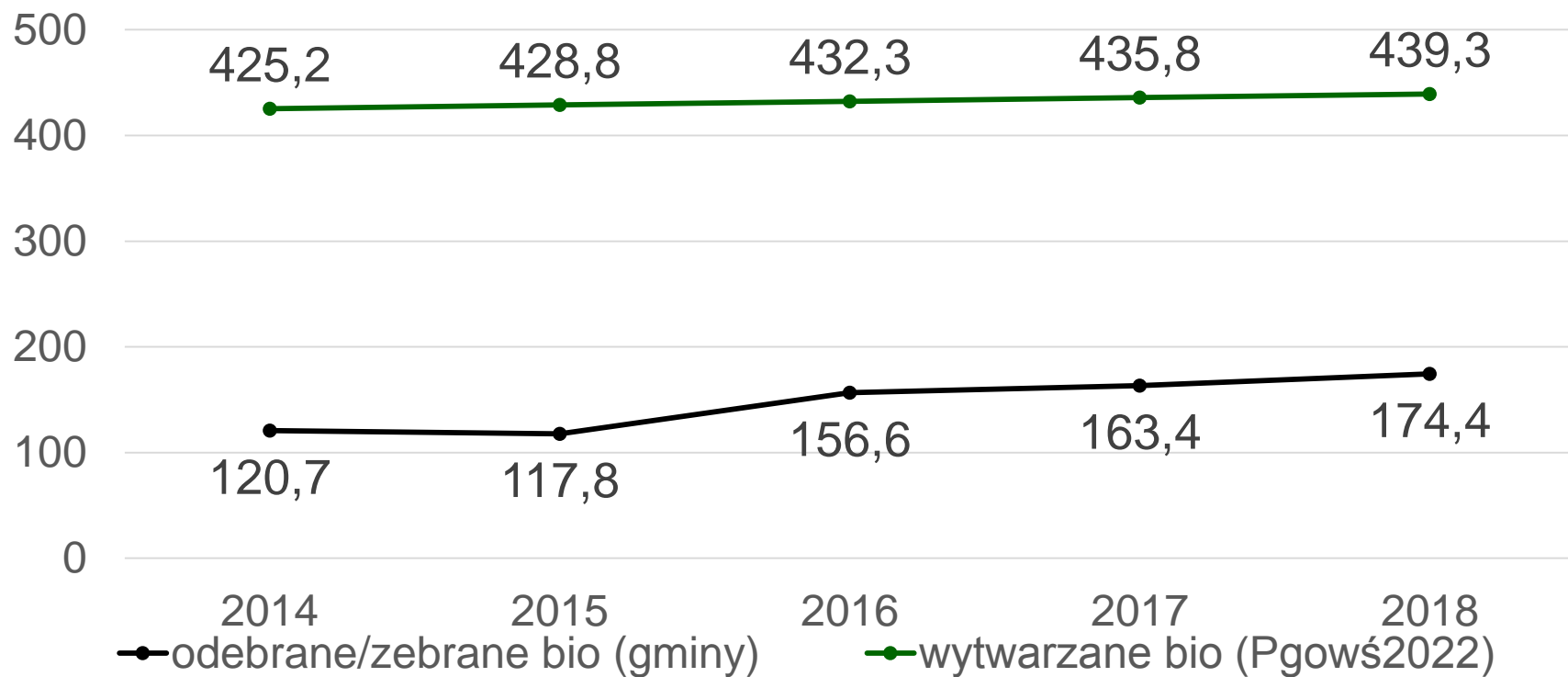
## Poziom odzysku OBiR

### Odzysk OBiR w 2018 r, %



## Bioodpady

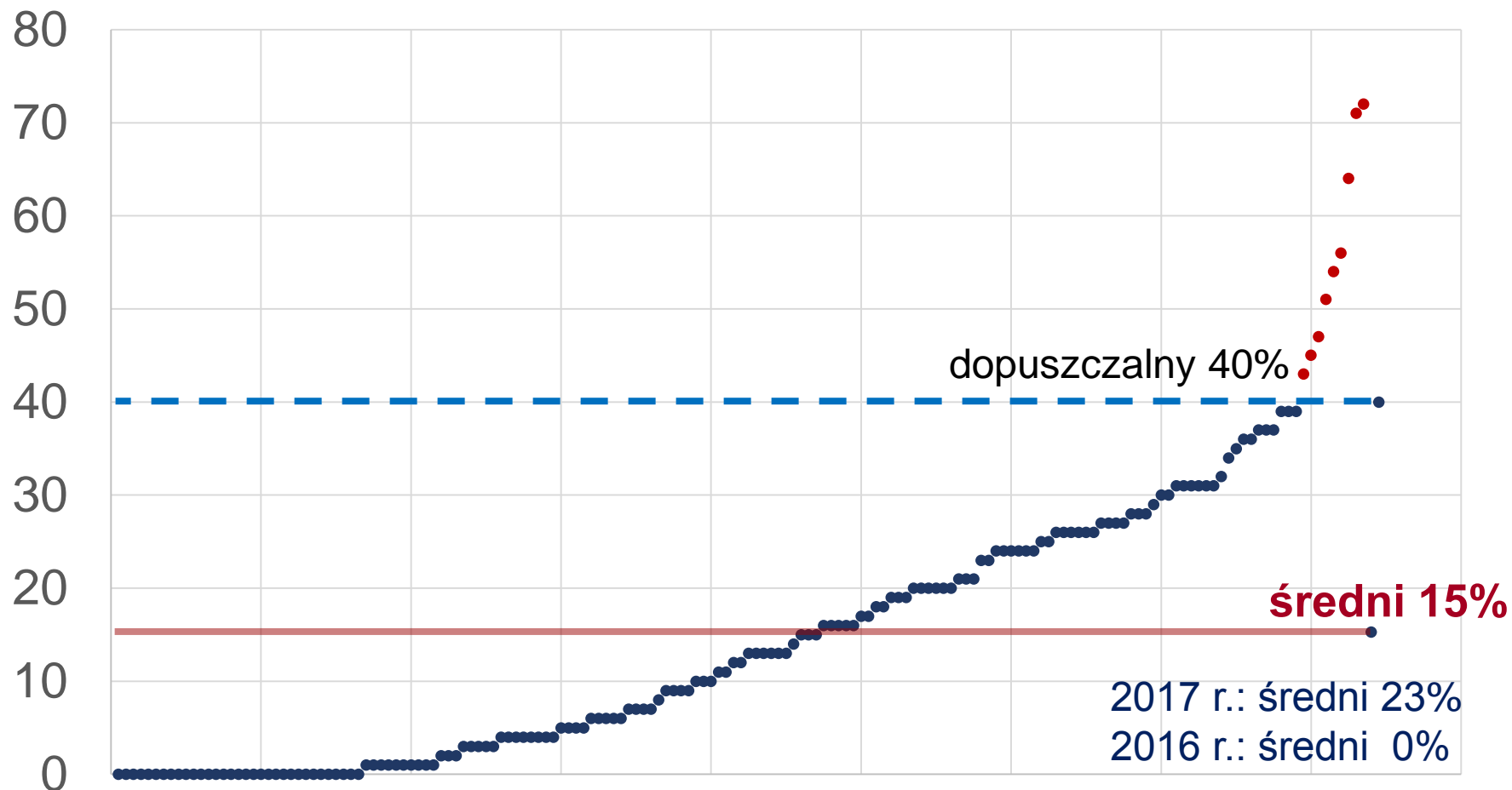
Wytwarzanie i recykling bioodpadów, tys. Mg



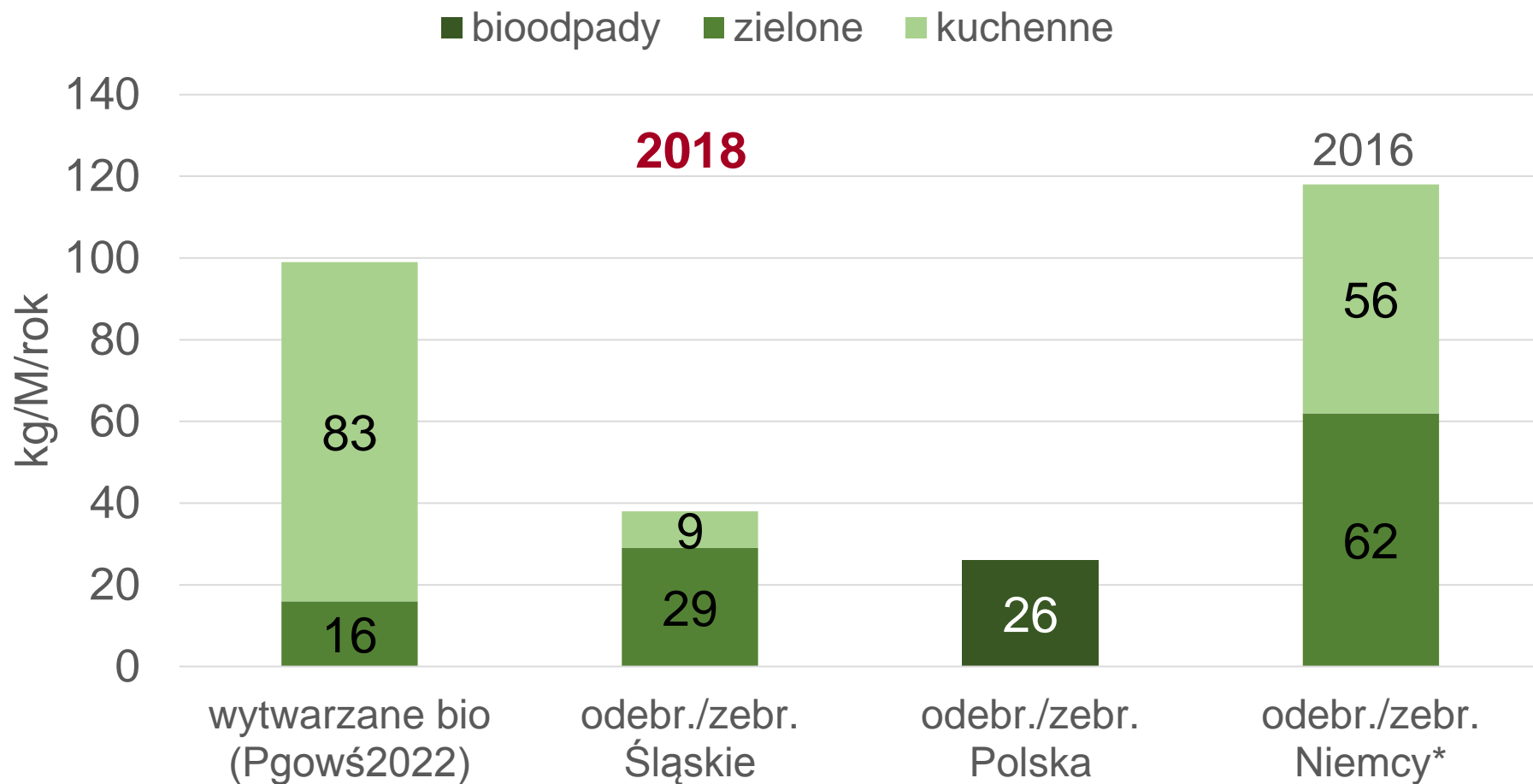


## Poziom ograniczenia składowania OKUB ( $T_R$ )

Poziom ogranicz. skład. OKUB ( $T_R$ ) w 2018 r., %



## Bioodpady

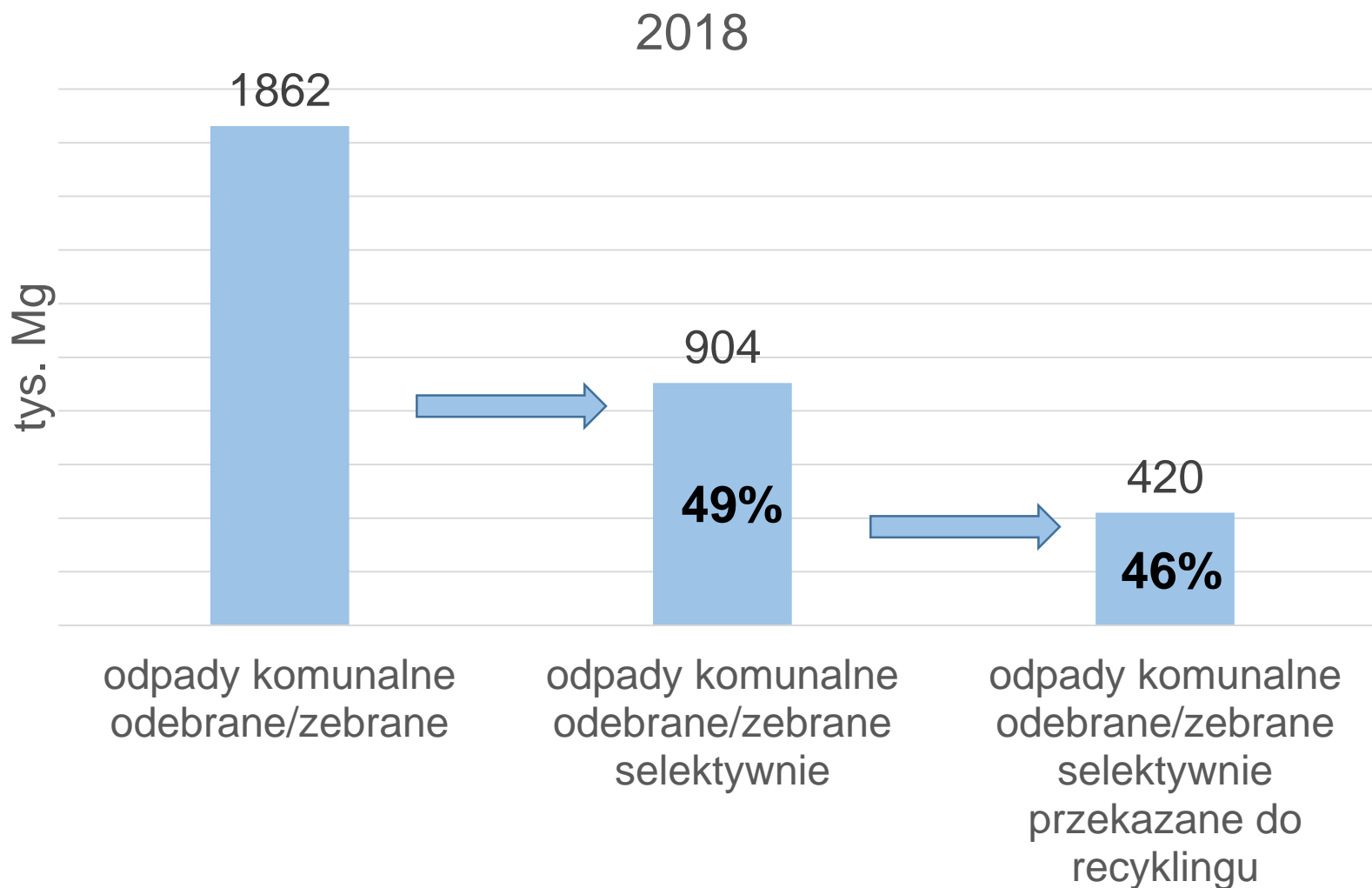


\*źródło: dr inż. Emilia den Boer. „Rosnąca góra bioodpadów trudna do zagospodarowania”.  
Przegląd Komunalny Nr 10/2018.

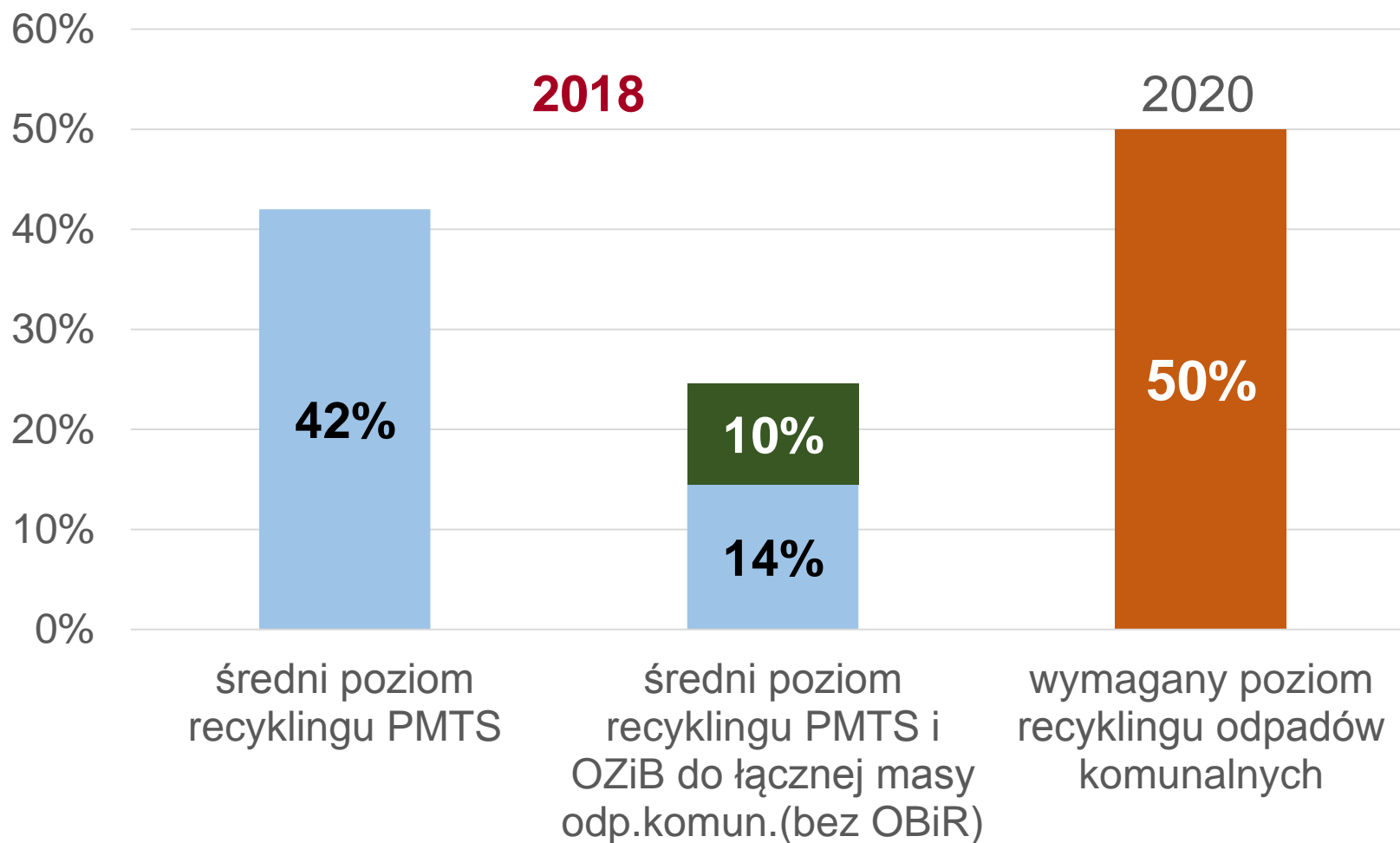
Poziomy recyklingu, odzysku oraz ograniczenia składowania OKUB

	Osiągnięcie wymaganego poziomu	2014 r.	2015 r.	2016 r.	2017 r.	2018 r.
<b>PMTS</b>		<b>14%</b>	<b>16%</b>	<b>18%</b>	<b>20%</b>	<b>30%</b>
	Tak	165	167	167	166	157
	Nie	2	0	0	1	<b>10</b>
<b>OBiR</b>		<b>38%</b>	<b>40%</b>	<b>42%</b>	<b>45%</b>	<b>50%</b>
	Tak	164	166	166	164	165
	Nie	3	1	1	3	<b>2</b>
<b>OKUB</b>		<b>50%</b>	<b>50%</b>	<b>45%</b>	<b>45%</b>	<b>40%</b>
	Tak	161	164	167	153	158
	Nie	6	3	0	14	<b>9</b>

## Odpady komunalne odebrane/ zebrane i przekazane do recyklingu

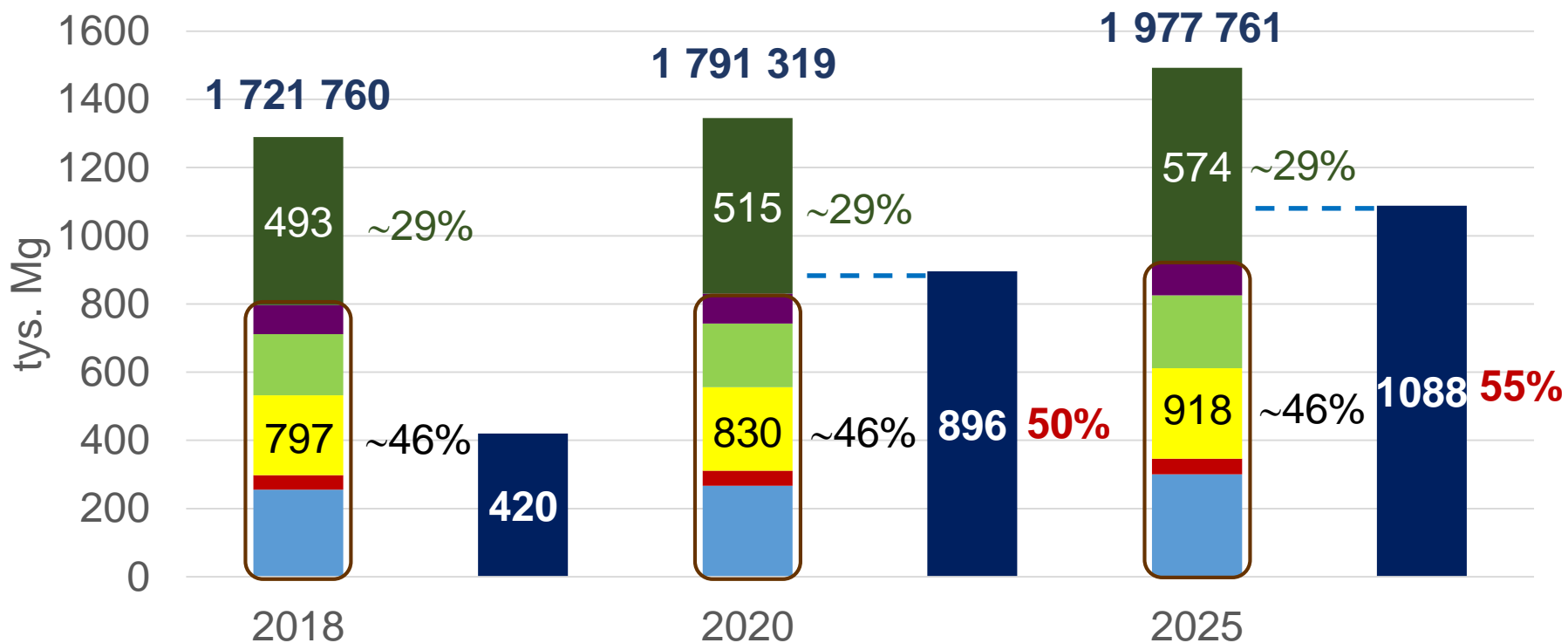


## Recykling



Papier, metal, tworzywa sztuczne, szkło, odpady wielomateriałowe, bioodpady. Recykling.

## Recykling



■ papier ■ metal ■ tworzywa sztuczne ■ szkło ■ wielomateriałowe ■ bio ■ recykling

Papier, metal, tworzywa sztuczne,  
szkło, odpady wielomateriałowe,  
bioodpady. Recykling.

---

- ✓ **Gmina**, która nie wykonuje obowiązku, o którym mowa w art. 3b lub art. 3c – **podlega karze pieniężnej**...(art. 9z ust. 1 uzipg).
- ✓ **Karę pieniężną** oblicza się jako **iloczyn jednostkowej stawki opłaty** za umieszczenie niesegregowanych (zmieszanych) odpadów komunalnych na składowisku i **brakującej masy odpadów komunalnych** wyrażonej w Mg, wymaganej do osiągnięcia odpowiedniego poziomu recyklingu (art. 9z ust. 3 uzipg).

**2020 r.**

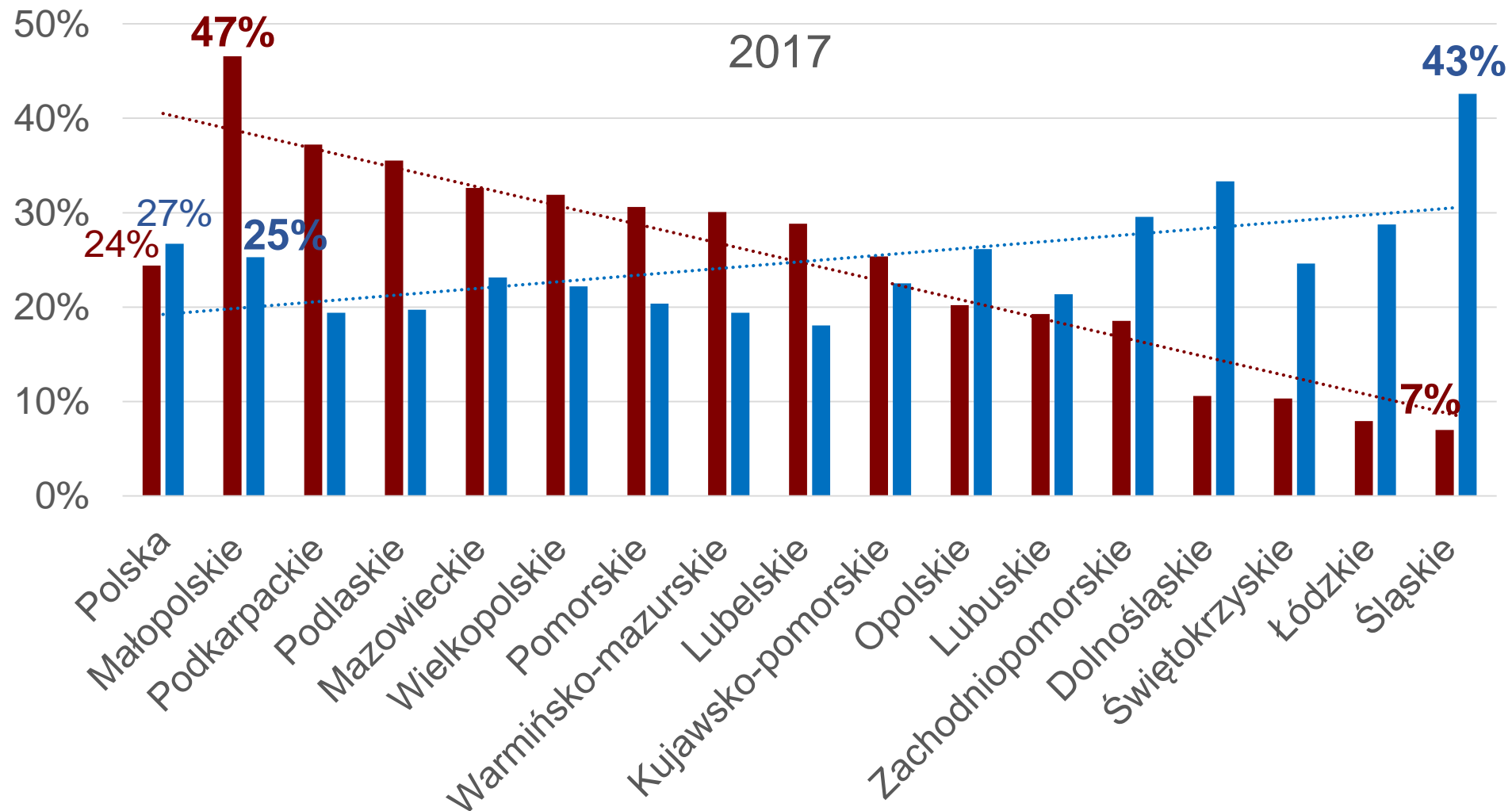
896 tys. Mg – 420 tys. Mg = 476 tys. Mg\*270 zł = **~129 mln zł**

896 tys. Mg – 259 tys. Mg = 637 tys. Mg\*270 zł = **~172 mln zł**

# Termiczne przekształcanie i recykling (GUS)

■ termiczne ■ recykling    ······ Liniowy (termiczne)    ······ Liniowy (recykling)

2017

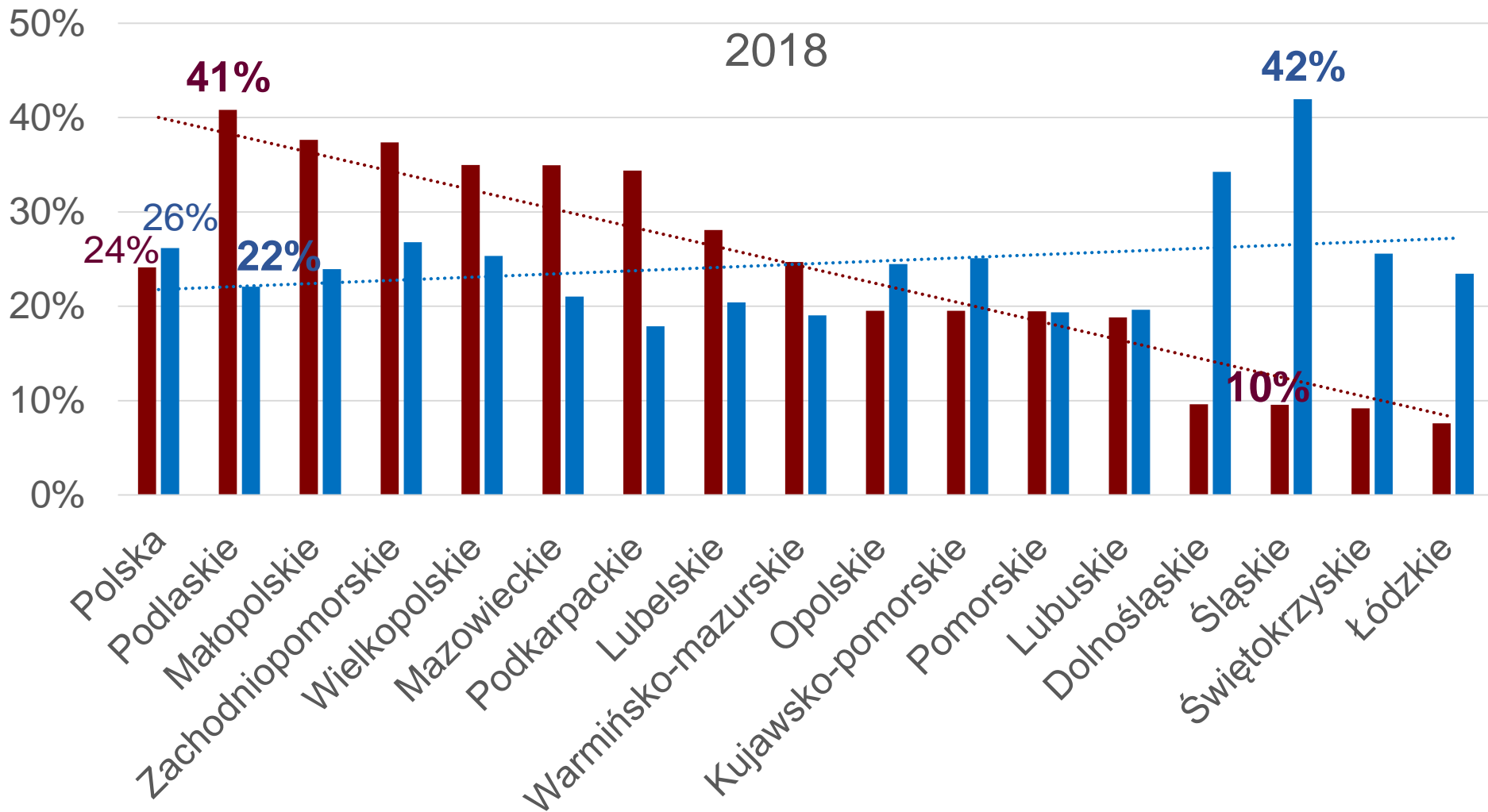




# Termiczne przekształcanie i recykling (GUS)

termiczne    recykling    Liniowy (termiczne)    Liniowy (recykling)

2018



- ✓ Od 2014 do 2018 r. masa selektywnie odebranych i zebranych odpadów komunalnych wzrosła o 50%, jednak ilość odpadów przekazanych do recyklingu w 2018 r. stanowiła mniej niż połowę odebranej i zebranej ilości, co świadczy o niskiej jakości selektywnej zbiórki. W szczególności problem dotyczy zabudowy wielolokalowej.
- ✓ Średni poziom recyklingu PMTS w 2018 r. wyniósł 42%, tj. 24% w przeliczeniu do ogólnej masy wytwarzanych odpadów komunalnych (bez OBiR) wobec wymaganego 50% w 2020 r.
- ✓ Osiągnięcie docelowych poziomów przygotowania do ponownego użycia i recyklingu odpadów komunalnych nie będzie możliwe bez recyklingu organicznego bioodpadów.

- ✓ Termiczne przekształcanie odpadów nie jest ich recyklingiem. Z danych publikowanych przez GUS wynika zależność: im większy udział termicznego przekształcania odpadów tym mniejszy poziom recyklingu odpadów komunalnych.
- ✓ Brak osiągnięcia ustawowych poziomów recyklingu odpadów komunalnych skutkować będzie nałożeniem kar pieniężnych na gminy.
- ✓ Konieczne jest jak najszybsze ustanowienie systemów ROP celem pokrywania przez producentów opakowań kosztów zbiórki, transportu i zagospodarowania odpadów obecnie w całości ponoszonych przez mieszkańców gmin.



Śląskie. Odzyskana energia

<https://www.slaskie.pl/content/slaskie-odzyskana-energia>



Województwo  
Śląskie

# DZIĘKUJĘ ZA UWAGĘ

**Urząd Marszałkowski Województwa Śląskiego**

**Departament Ochrony Środowiska**

**tel. +48 (32) 77 40 980**

**fax: +48 (32) 77 40 005**

**[www.slaskie.pl](http://www.slaskie.pl)**

**srodowisko@slaskie.pl**