



POLSKA
SPÓŁKA GAZOWNICTWA

***XIV posiedzenie
Regionalnej Rady ds.
Energii***

Chorzów, 27 luty 2018r.

PSG w liczbach



udziału w krajowej
sieci dystrybucyjnej



14,5
mld zł wartości
aktywów



Największy Operator Systemu
Dystrybucyjnego Gazu w Europie

10,86 mld m³/rok
dystrybucji gazu



6,91 mln klientów



10 700
pracowników




Prezes Urzędu Regulacji Energetyki uzgodnił projekt Planu Rozwoju Polskiej Spółki Gazownictwa na lata 2018-2022. Uzgodniona 25 stycznia br. aktualizacja przewiduje w najbliższych dwóch latach kwotę na nakłady inwestycyjne:

2,86 mld złotych.

Środki zostaną wykorzystane między innymi na:

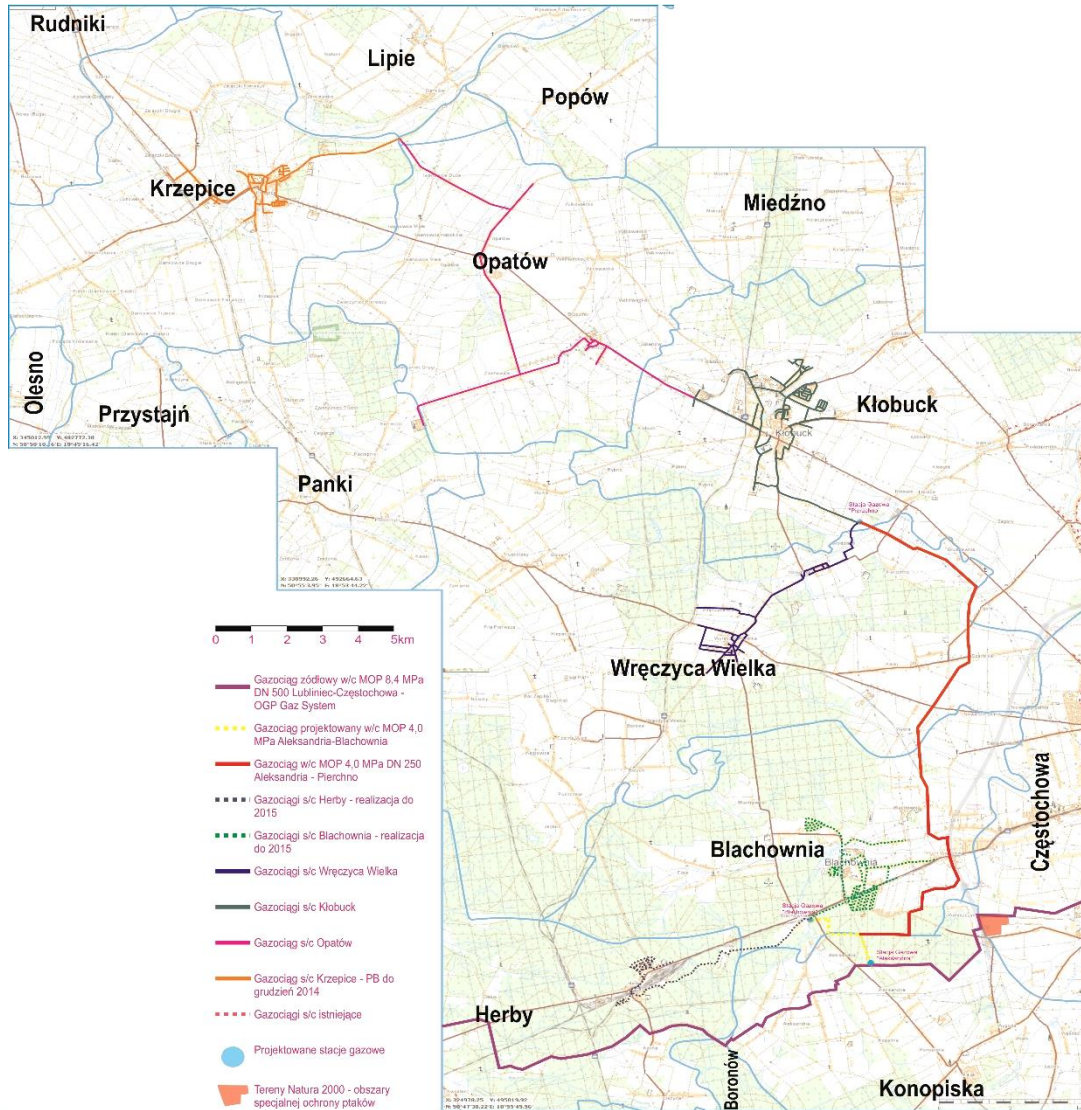
- przyłączanie nowych odbiorców,
- budowę nowych i modernizację istniejących sieci dystrybucji gazu,
- gazyfikację terenów niezgazyfikowanych,
- inwestycje w infrastrukturę towarzyszącą rozwojowi sieci dystrybucyjnej gazu, jak np. łączność, pomiary, teleinformatyka.



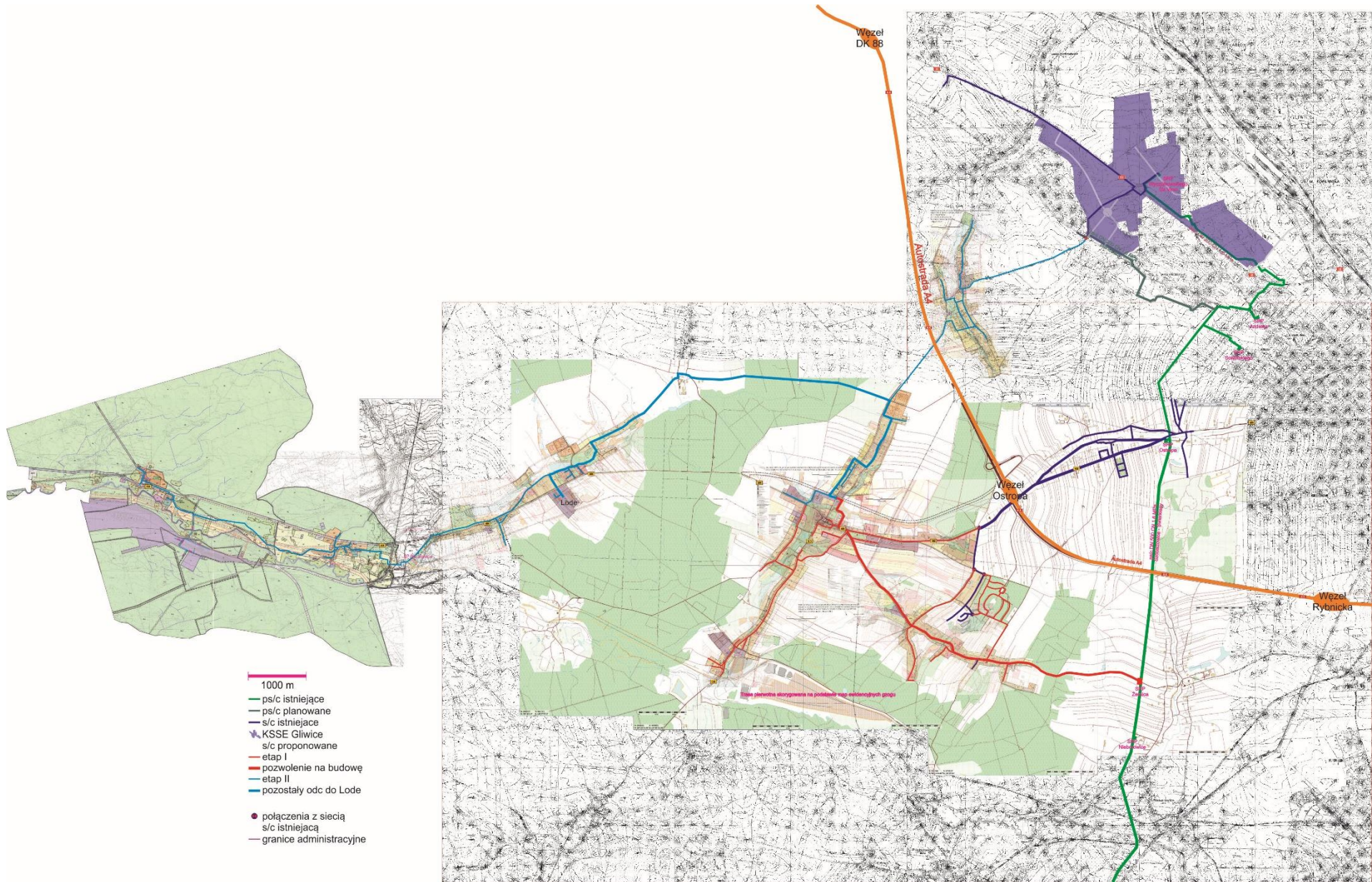
-  granice Gazowni / Placówek
-  gminy, w których świadczymy usługę dystrybucji paliwa gazowego
-  siedziba Oddziału Zakładu Gazowniczego

Planowany rozwój sieci gazowej – wybrane gazyfikacje

Wręczyce Wielkie – Kłobuck – Opatów – Krzepice



Sośnicowice – Rachowice - Sierakowice



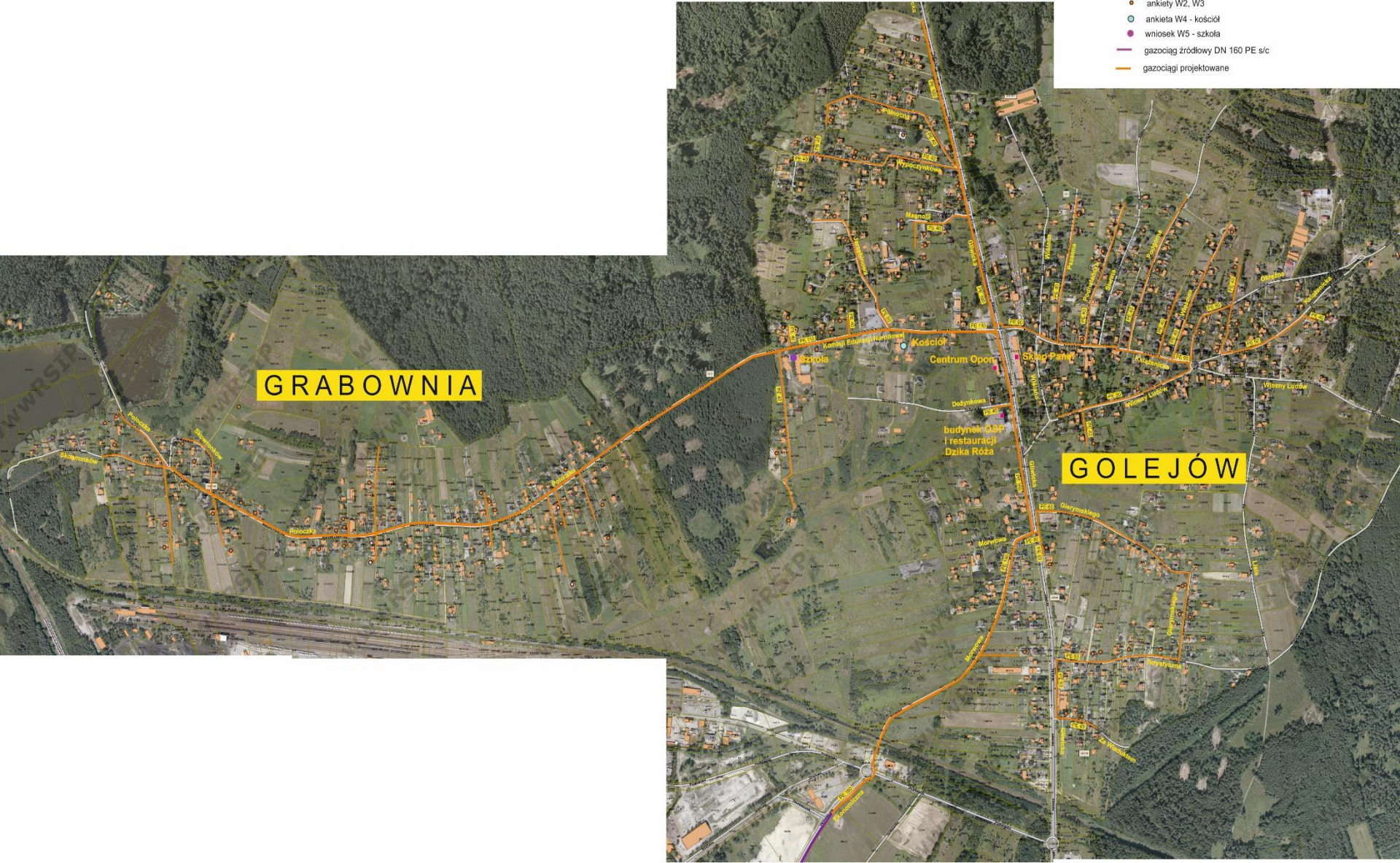
Rybnik – dzielnica Ochojec



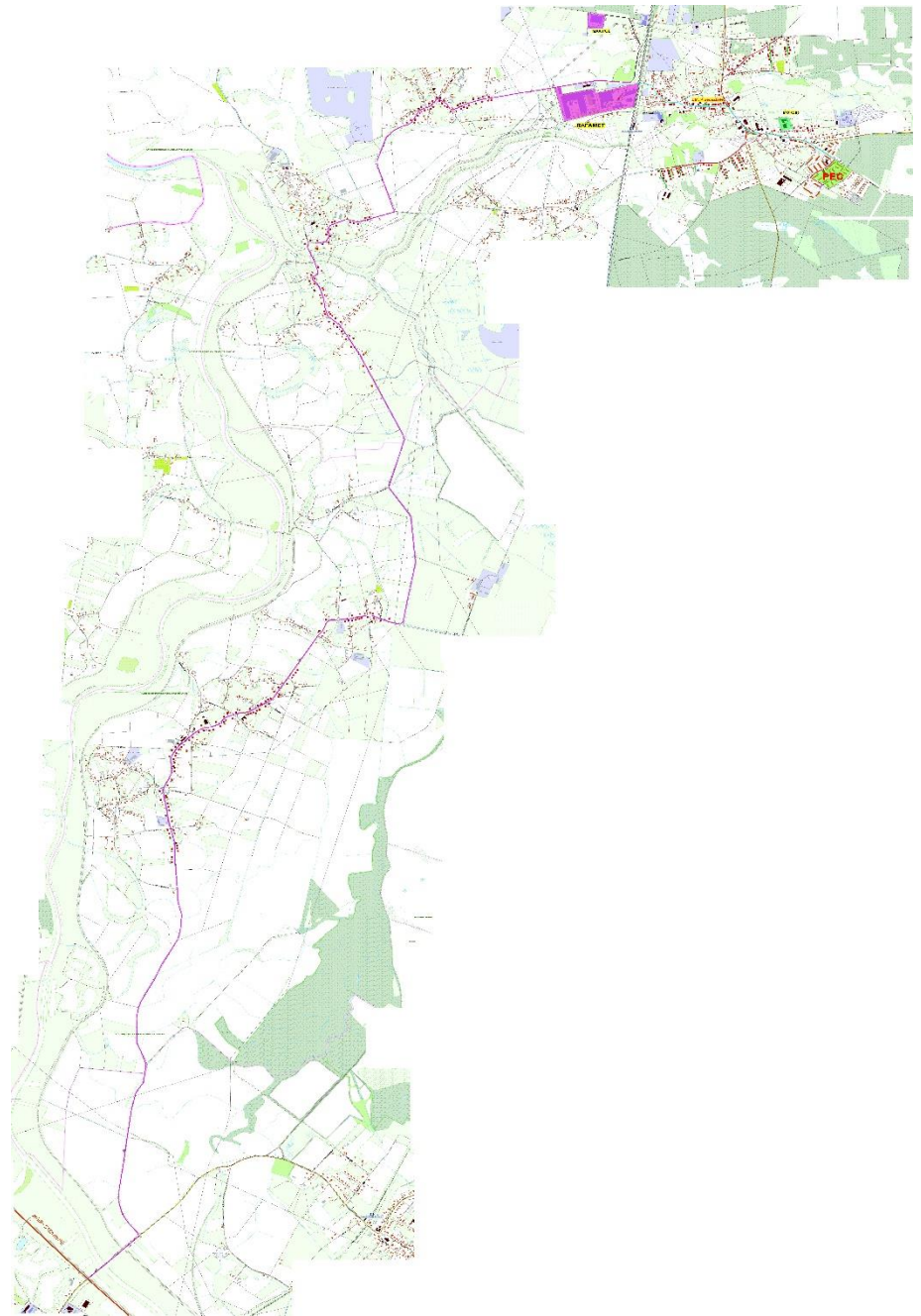
Rybnik - dzielnice Golejów, Grabownia

koncepcja gazyfikacji Rybnik Golejów, Grabownia

- ankiety W2, W3
- ankieta W4 - kościół
- wniosek W5 - szkoła
- gazociąg źródłowy DN 160 PE s/c
- gazociągi projektowane



Gminy Kuźnia Raciborska

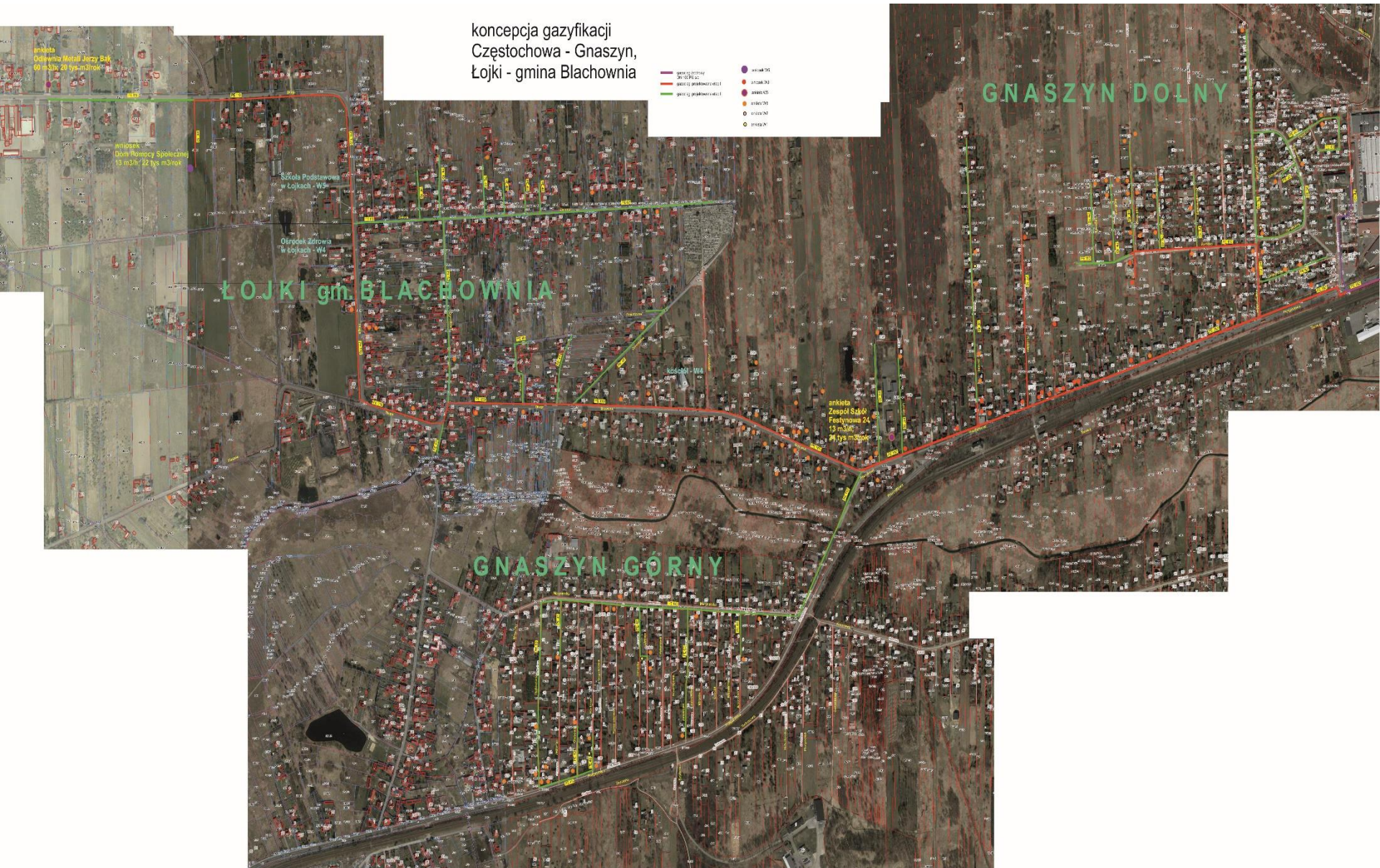


Przyszowice

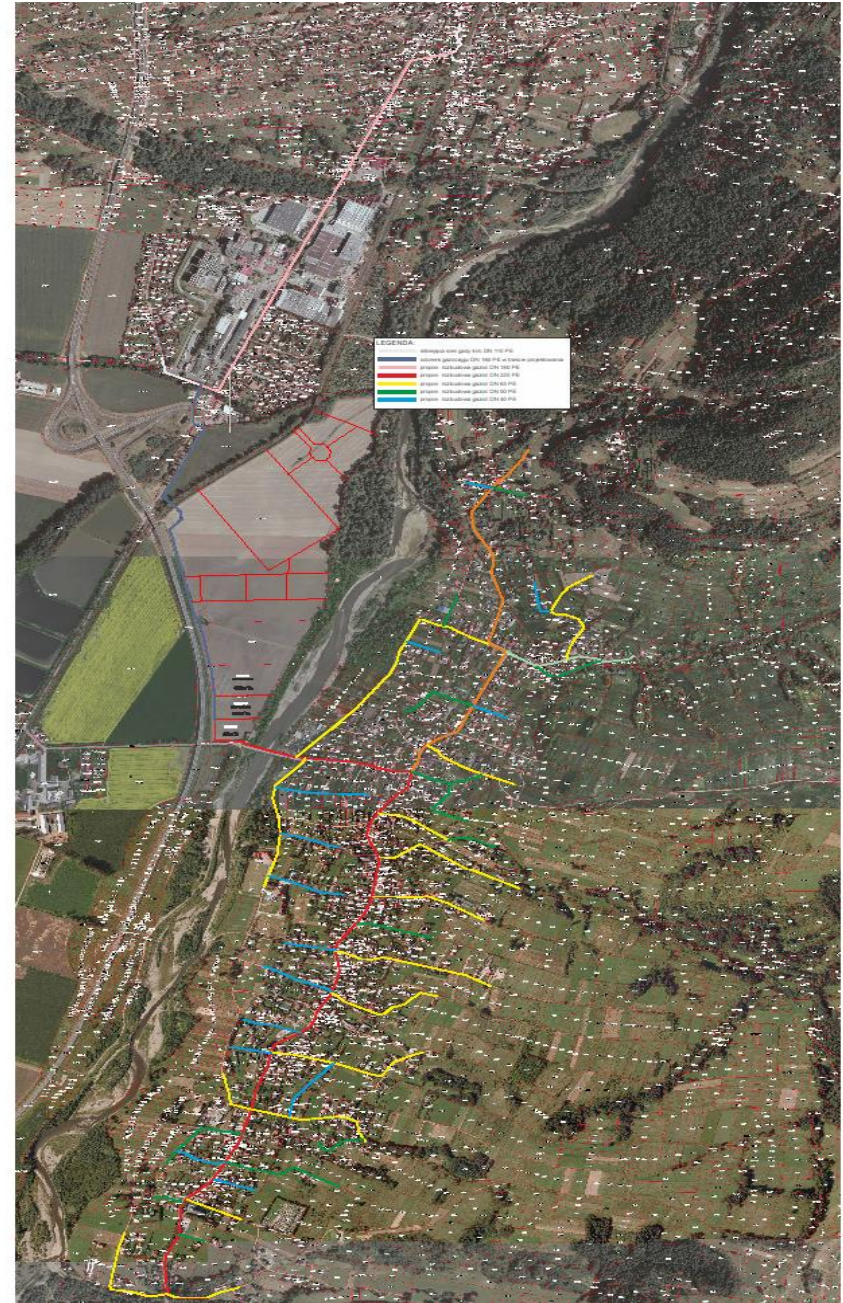


Gnaszyn, Łojki

koncepcja gazyfikacji
Częstochowa - Gnaszyn,
Łojki - gmina Blachownia



Wieprz



Planowane modernizacje sieci gazowej

Aby zapewnić poprawę i utrzymanie stanu technicznego gazociągów oraz zagwarantować bezpieczeństwo eksploatacji, Spółka stale inwestuje w modernizację swojego majątku sieciowego.

Aktualny Plan Inwestycyjny Oddziału Zakładu Gazowniczego w Zabrze zakłada realizację **317** zadań imiennych związanych z modernizacją sieci gazowej o łącznej długości:

787, 7 km

Do największych przedsięwzięć należą:

- Przebudowa gazociągu **Tworzeń - Łagiewniki** na terenie miast Dąbrowa Górnicza, Będzin, Piekary Śląskie i Bytom o łącznej długości około 39 km w celu poprawy warunków zasilania aglomeracji górnośląskiej
- Modernizacja gazociągu wysokiego ciśnienia relacji **Świętoszówka-Skoczów** o łącznej długości około 35 km.
- Modernizacja gazociągu **Dąbrowa Górnicza - Szopienice** na terenach miast Mysłowice, Sosnowiec i Będzin o długości 7 km

Gazyfikacja wyspowa z wykorzystaniem LNG



Korzyści dla województwa

- Likwidacja tzw. Białych plam na mapie polskiego systemu dystrybucyjnego,
- Wyrównywanie różnic cywilizacyjnych,
- Zasilenie gazem ziemnym obszarów, które nie mają szans do gazu „przewodowego”
- Zwiększenie bezpieczeństwa i pewności dostaw gazu do odbiorców, dzięki wykorzystaniu instalacji LNG do minimalizacji skutków awaryjnych przerw w dostawach gazu i pokrywania krótkotrwałych szczytów poborów,
- Rozszerzenie możliwości zagospodarowania skroplonego gazu ziemnego, dzięki budowie nowych stacji regazyfikacji LNG, wpłynie na poprawę bezpieczeństwa energetycznego kraju, poprzez zwiększenie możliwości importu gazu w postaci skroplonej. Dzięki zakupom LNG od różnych dostawców przyczyni się do spełnienia wymagań UE w zakresie parytetów dostaw gazu z różnych kierunków.
- Zwiększenie wykorzystania LNG przyczyni się do rozwoju stosowanych w Polsce technologii i w konsekwencji spowoduje spadek cen i wzrost konkurencyjności tego paliwa

Efekt rozwoju dystrybucji gazu w oparciu o kompaktowe stacje satelitarne LNG

- Zasilenie małych i średnich miejscowości lub odbiorców przemysłowych oddalonych od sieci gazowych
- Pokrywanie szczytów lokalnego zapotrzebowania na gaz
- Działania interwencyjne przy sieciach gazowych
- Pregazyfikacja – dostawa LNG wyprzedzająca budowę gazociągu zasilającego





POLSKA
SPÓŁKA GAZOWNICTWA

DZIĘKUJEMY ZA UWAGĘ